

ARIMED LIMITED COMPANY

ARIMED



A

R

I

M

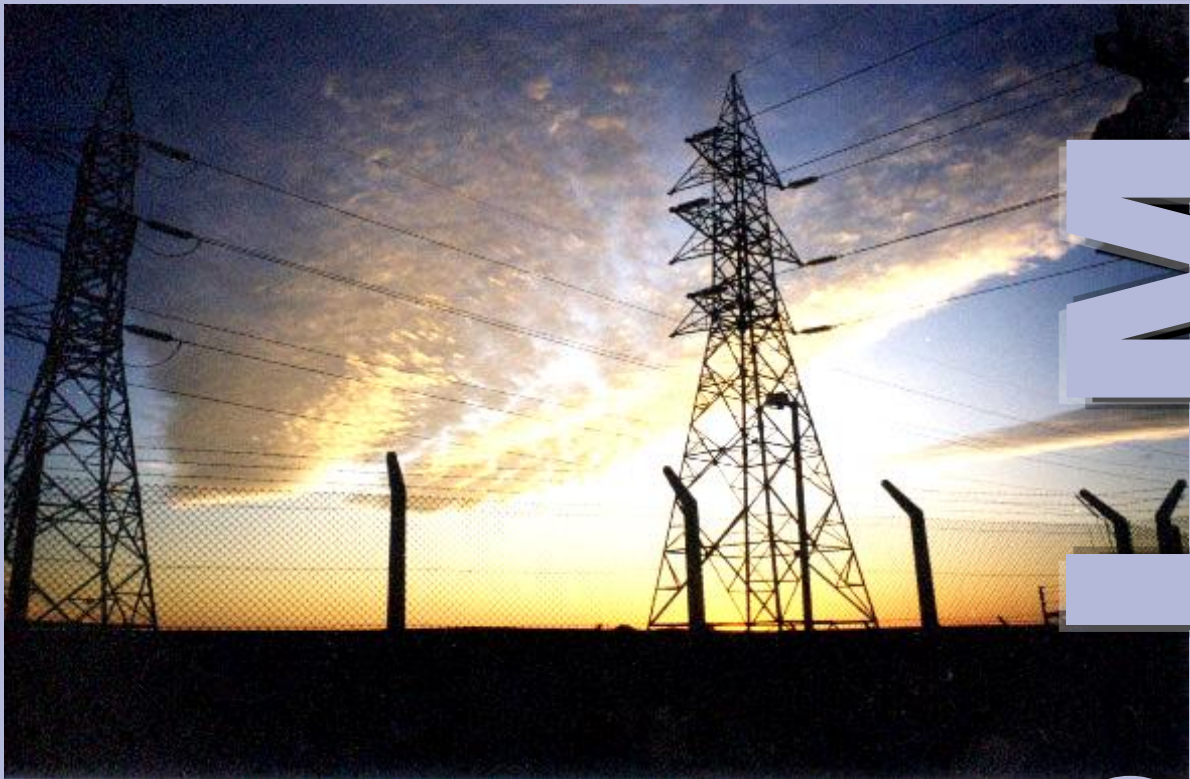
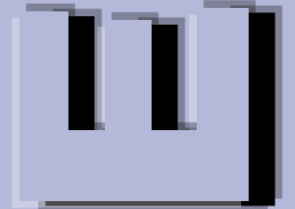
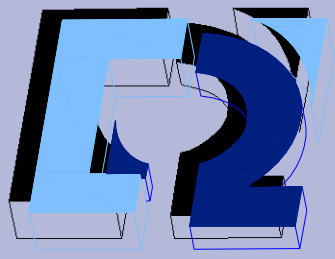
E

D



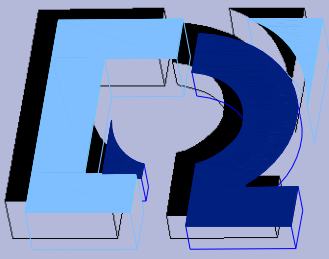
**Electricity Generation,
Transmission, Distribution systems
project and consultancy services.**

ARIMED LIMITED COMPANY

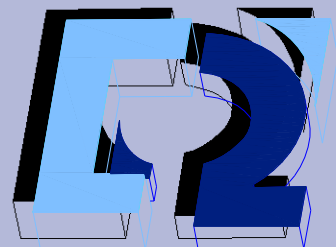


**PRODUCTION OF ELECTRICAL ENERGY CONSUMPTION TO
OCCUR EVERY STAGE OF THE WHO REPRESENTS OUR
PROTFEYI PROJECT SERVICES COMPANY. VERIFYING THE
ECONOMIS OF ELECTRICITY PROJECT WITH FIRM BELIEF
IS PROPORTIONAL IS A FUNDAMENTAL PRINCIPLE OF
OUR. WE PREPARED AND PREPARING THE MAIN
PRINCIPLES OF THESE PROJECTS ITS STAND IS THAT WE
WILL..**





- Serving in the electrical energy industry, ARIMED is the Turkey's leading engineering, project management and consulting company. The project task, including but not limited to the each process from the generation of electrical energy to the consumption of it. The main principle of our company is, "the economy of electrical energy is directly proportional to the planning of the projects". This principle is the most vital one in the projects that we made and going to make. From the very beginning days of our company till today, Turkey's leading electrical energy company, renders the sector difference and priority. To illustrate, with its staidness and trustworthiness ARIMED's goal fulfils nimble and customer based solutions with the reference of experienced international successes and the enterprising soul of the private sector. Consequently, all of these, led us to achieve extraordinary and sustained great successes.
- By tracking the technological developments in the World closely, the scope of our company is training both hardware related and software personnel's and permanent leading of the new gateway implementations on our country.
- **Our leading properties**
- With the passion of innovation and development we perform technical excellence to our customers.
- - Supplementing of supporting services during the every stage of the project.
- - With the aid of our experience and proficiency, we are on the top of the electrical energy sector.
- - Having the operation capability to accomplish complete and end to end projects.
- -Continuously working for excellence and improvement.
- -Being expert in engineering services.
- -Customer loyalty coming from the knowledge, capability, experience and integrity strategies.
- -Dealing with the hardest projects in the desired time with full success.
- -Having the required trust, experience and contact to speed up the processes.
- -Generation of special and innovator solutions in the critical cases.
- -Leading of the usage of integrated technologies and software's in order to maximize the efficiency.
- - Extensive technical proficiency and unrivalled local experience.

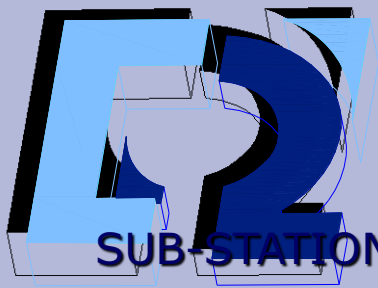


- **Strategy**

- Our strategy to accomplish the works contain;
- Strong and controlled growth,
- Reduction of cost and improvement of performance,
- Focusing the excellence in every work that we done,
- Paying special attention to the economical side of our projects,
- Environmental friendly company in a World standards,
- Actively taking role in the decision making process of energy related topics,
- Aiming the World-wide successes.

- **Aim and main principles**

- Our main goal is to increase the life quality of the World by supplying product and services having a combination of World-wide known technical expertise, inveterate local knowledge, professionalism and disciplines integrated. While working for this purpose, also we are continuing the value generation responsibilities for our workers and customers. For this reason we create a satisfied customer portfolio. We are creating long term, mercantile success bringer strategies. Focusing innovation, development and professional excellence.
- Clean and more efficient energy supplement by joining our customers and ARIMED experts and the usage of innovator technologies is our aim.
- ARIMED customers are top class local and foreign companies.
- Understanding the requirements of our customers means continuous supplement of high quality service.
- By making one customers successful we believe we will be successful. For this reason,
- Maintaining the customer satisfaction in the highest level,
- Innovative, effective and optimum solutions arranged according to the needs of our customers ,
- Handling difficulties and opportunities by being loyal to our customer's needs,
- Working for their success is our principle.

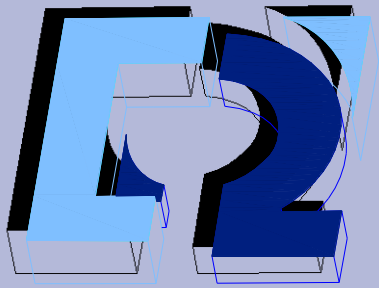


SUB-STATIONS (Transformer Centers)

Project Services:

- * Engineering works related to the decision of picking accurate transformer centers.
- * The content of project services can be either generation of complete new center, repairment of feeders, equipment change, alteration projects or transformation of auto producer feeder.
- * Preparation of physical projects of 380/154/36 kV's transformer centers (primary, secondary),
- * Preparation of construction projects of 380/154/36's Kv's transformer centers,
- * Preparation of steel projects of 380/154/36's Kv's transformer centers,
- * Project confection of wind, thermic and hydraulic power plant.
- * Project confection of distribution networks.
- * Improvement of the project made in electronical environment and preparation of the final project after the field application.





D

E

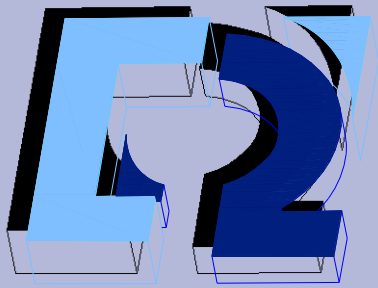
M

R

A

Engineering and Consulting Services

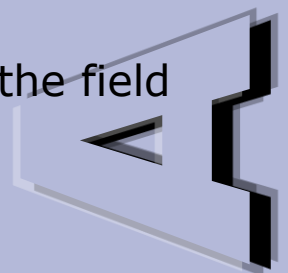
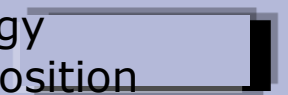
- * Services including system studies for charge flow, short circuit calculations, picking accurate filed & terrain and works for reporting.
- * Single line scheme and revealing the scope of the work.
- * By designing general location plan and general fitting picture, determination of the field that is going to be bought and participation in the location identification.
- * Exploration of the structure and estimation of cost.
- * Preparation of technical, executive and manufacturing specification and agreement.
- * Technical consultancy .

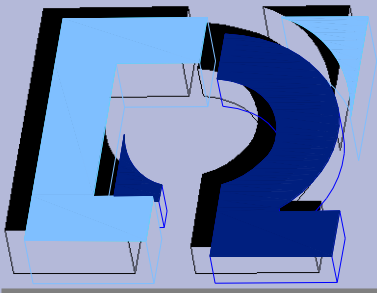


Electrical Transmission Projects Project Services

Projects include each process from the generation of electrical energy to the consumption of it. The route of the energy transmission power line is arranged according to the position of the field. Field profile is made according to the studies about the type of energy transmission line and the area researches.

- * Works done about determining the route of energy transmission system.
- * Examines the desired energy transmission system field
- * Integration of energy system to the electrical energy network distribution system.
- * Optimization of loses.
- * Performing application works.
- * Improvement of the project made in electronical environment and preparation of the final project after the field application.





ARIMED

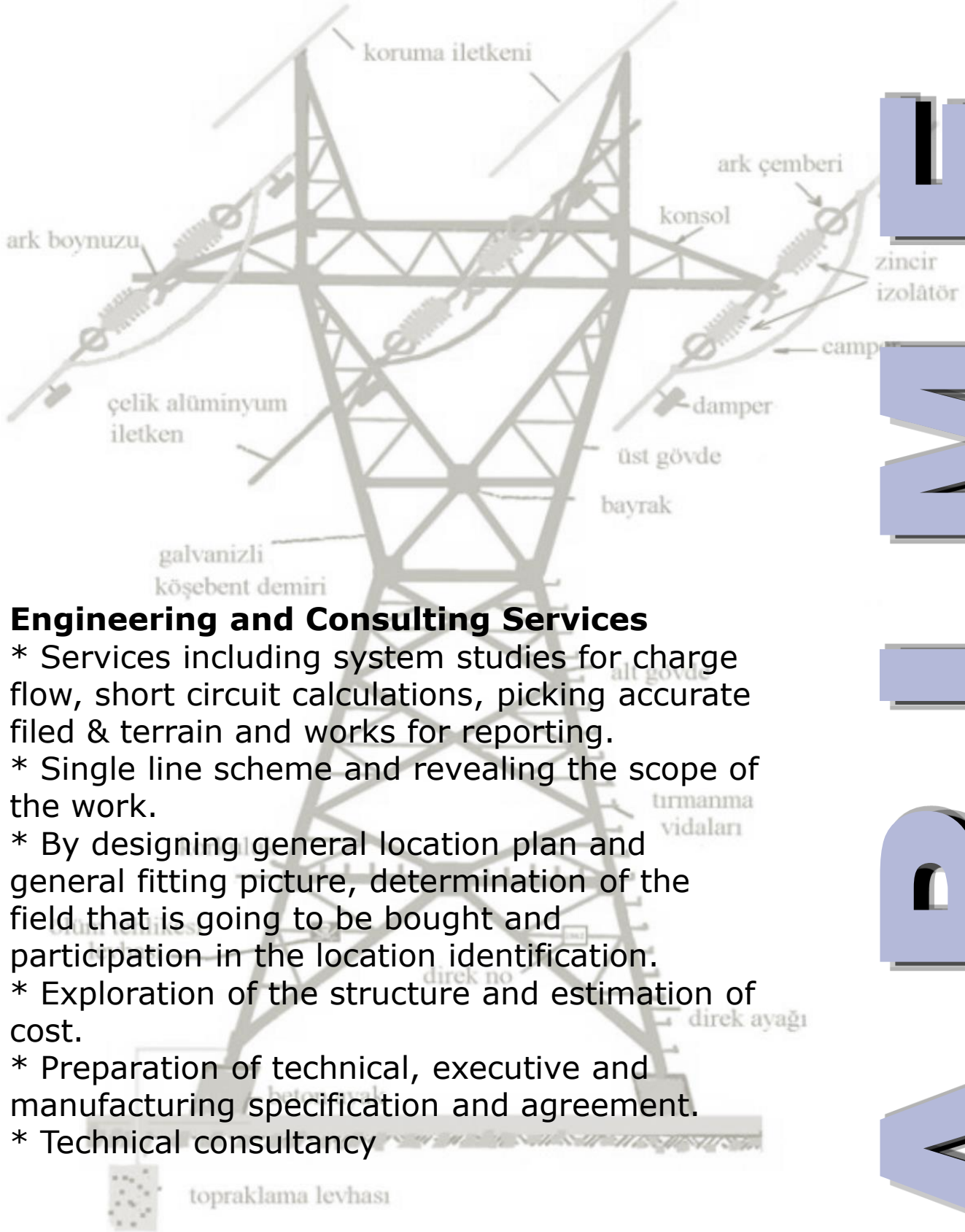
W

M

I

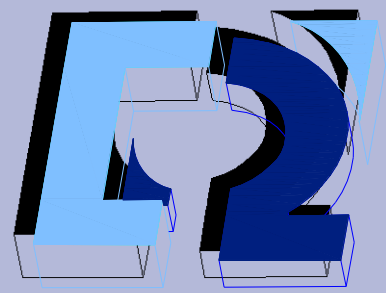
R

A



Engineering and Consulting Services

- * Services including system studies for charge flow, short circuit calculations, picking accurate filed & terrain and works for reporting.
- * Single line scheme and revealing the scope of the work.
- * By designing general location plan and general fitting picture, determination of the field that is going to be bought and participation in the location identification.
- * Exploration of the structure and estimation of cost.
- * Preparation of technical, executive and manufacturing specification and agreement.
- * Technical consultancy



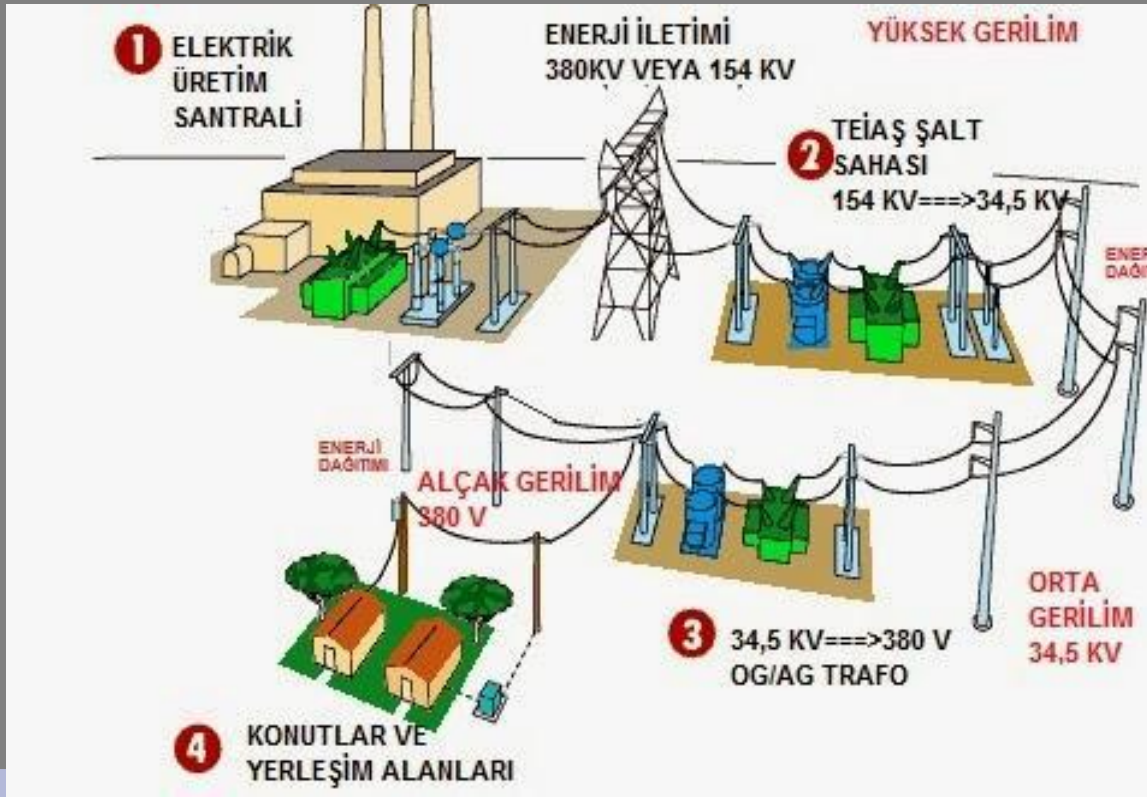
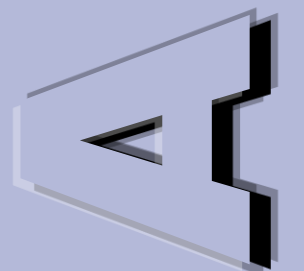
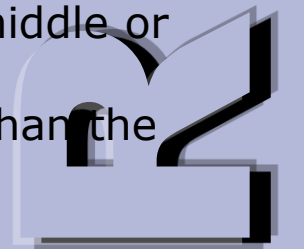
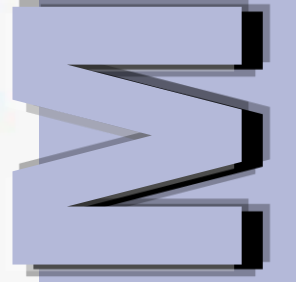
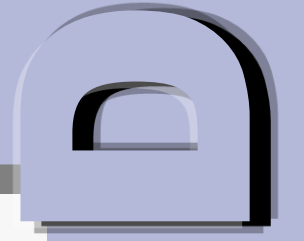
Electrical Energy Distribution Projects

Project services;

The distribution and transmission of generated energy in an efficient and safe way to the customers and thousands of users is as important as the production of electrical energy. For this reason, minimizing the loss of electrical energy distribution, operating electrical energy systems in an efficient manner gains more and more popularity in the World. The network's duty in the process of supplying electrical energy to the subscribers from the quality perspective can be listed as:

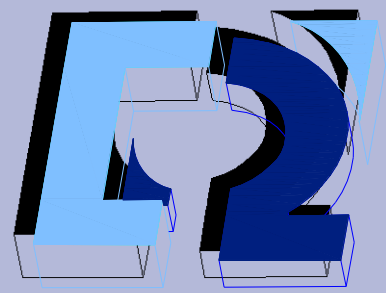
- Network should perform continuous energy flow from the production and the consumption of electrical energy.
- Networks should be safe, strong, simple and clear. For this reason they should be planned very well and special attention must be performed while constructing them. Durable against the corrosive influences of nature, protective for the energy flow during the natural disasters such as earthquake.

-Subscribers should not be influenced from the technical problems occurring in the network. Especially, during rainy weather a lightning may hit the connection lines or as a result of another cause there might a short circuit happen in the lines in such cases devices that subscribers are using can be break down.



-Network should be constructed in an optimum cost. Such that in the case of cheap electrical energy, companies who are manufacturing this energy or subscribers in this network are going to pay a lower cost.

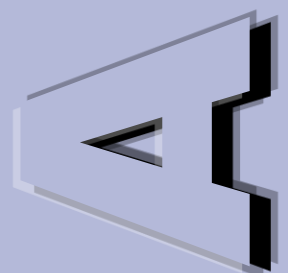
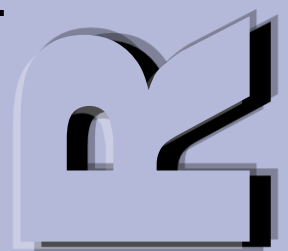
-Distribution network should provide same quality of electrical energy to the subscribers at the beginning, middle or end of the network. High voltage may damage the subscriber. It is known that the 10% higher voltage than the desired one causes a decrease in the life of devices.

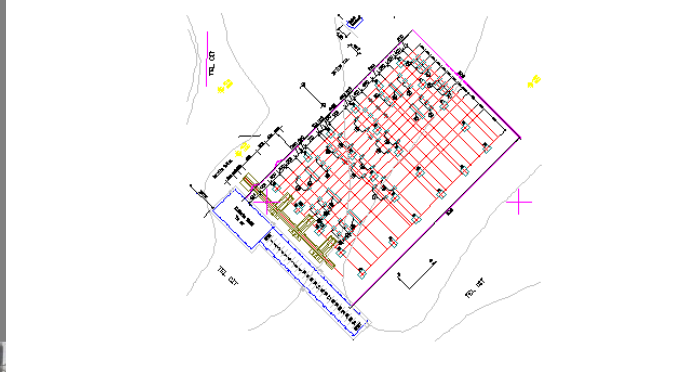
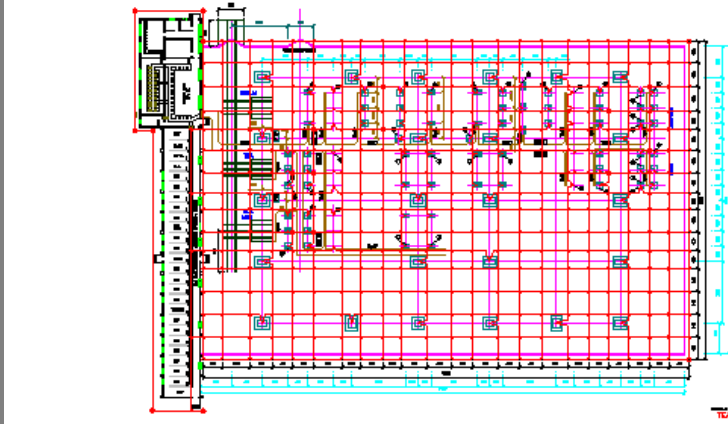


- * Electrical charge analysis for the distribution project,
- * Identification of distribution system,
- * High voltage/Low voltage transformer location decision,
- * Preparing electrical energy network distribution project,
- * Optimization of losses.
- * Improvement of the project made in electronical environment and preparation of the final project after the field application.

Engineering and Consulting Services

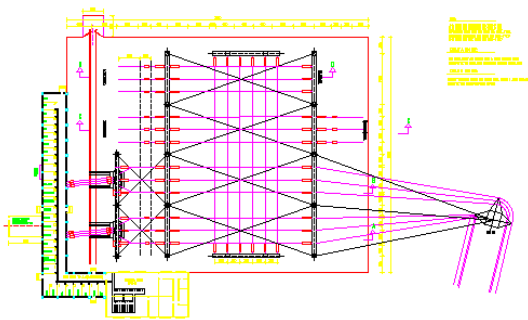
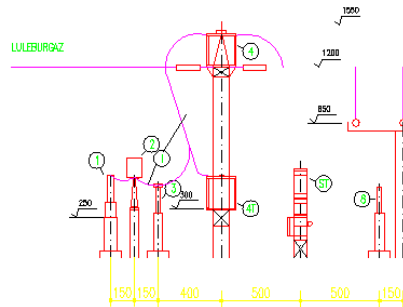
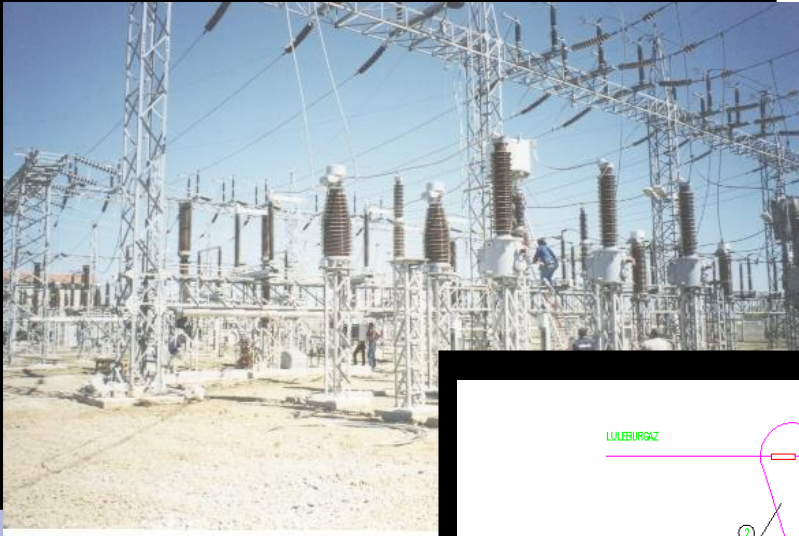
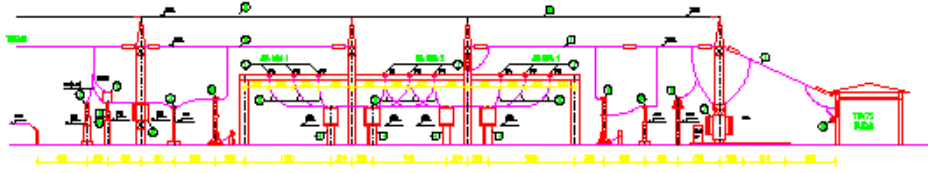
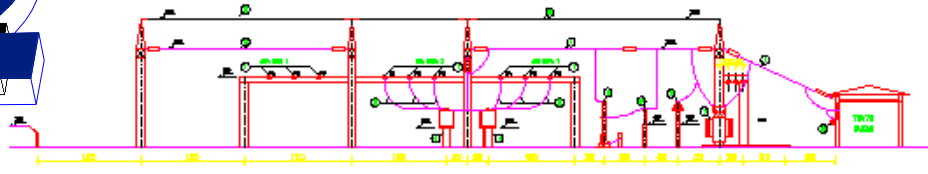
- * Services including system studies for charge flow, short circuit calculations, picking accurate field & terrain and works for reporting.
- * Single line scheme and revealing the scope of the work.
- * By designing general location plan and general fitting picture, determination of the field that is going to be bought and participation in the location identification.
- * Exploration of the structure and estimation of cost.
- * Preparation of technical, executive and manufacturing specification and agreement.
- * Technical consultancy



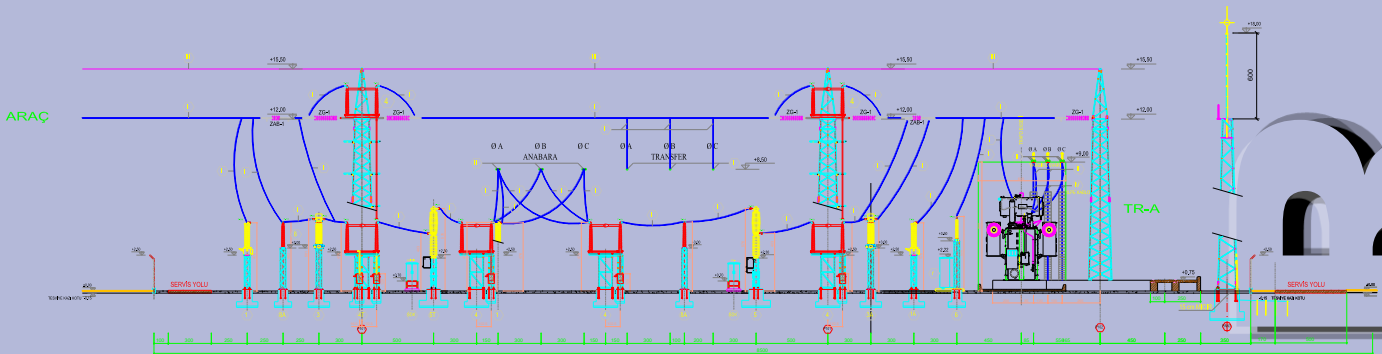
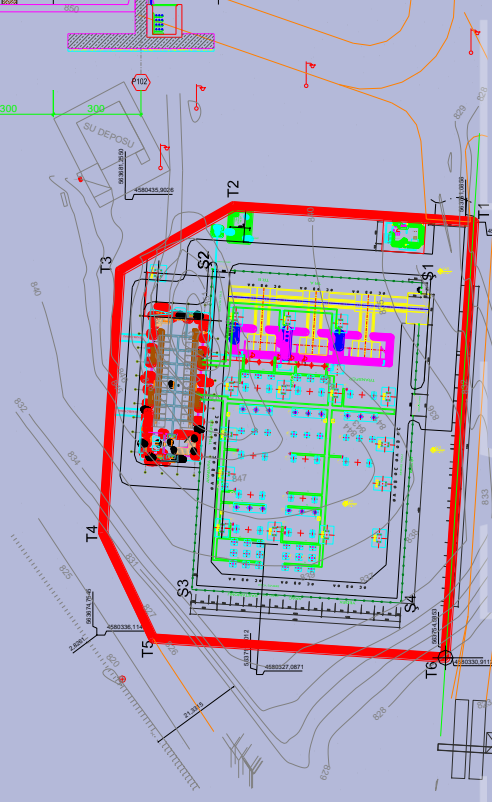
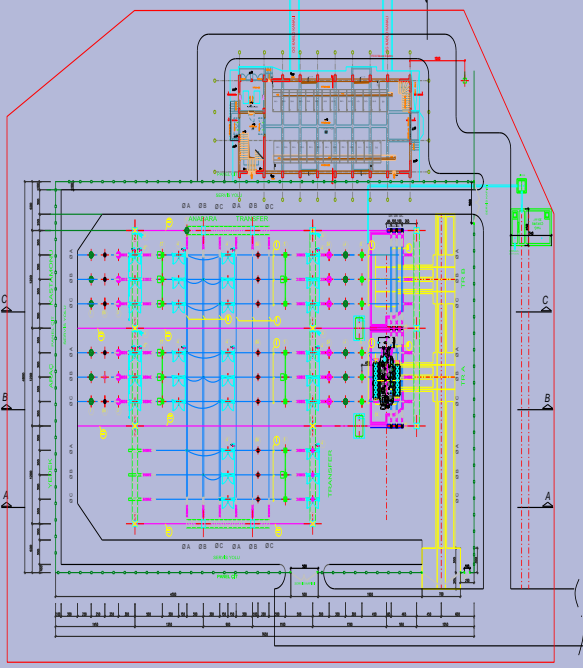
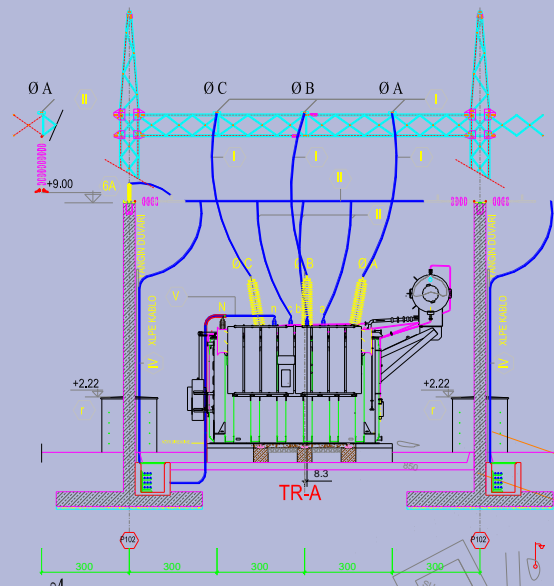
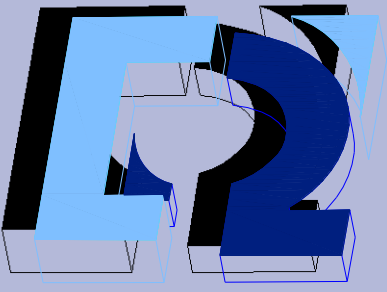


TEİAŞ (TURKISH ELEKTRİCTY PRODUCTION AND TRANSMISSION CORR.) ÇERKEZKÖY, BOTAŞ, SAĞMALCILAR,(İSTANBUL) 154/34.5kV TRANSFORMER SUB-STATIONS FEEDER EXTENSION TOTAL DESIGN.

ARIMED LIMITED COMPANY

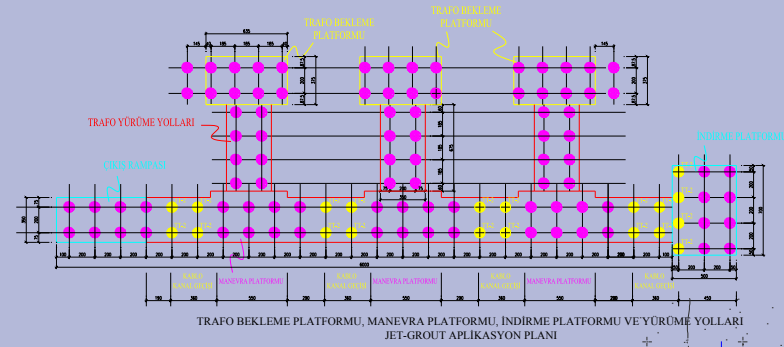
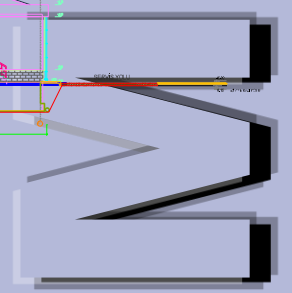
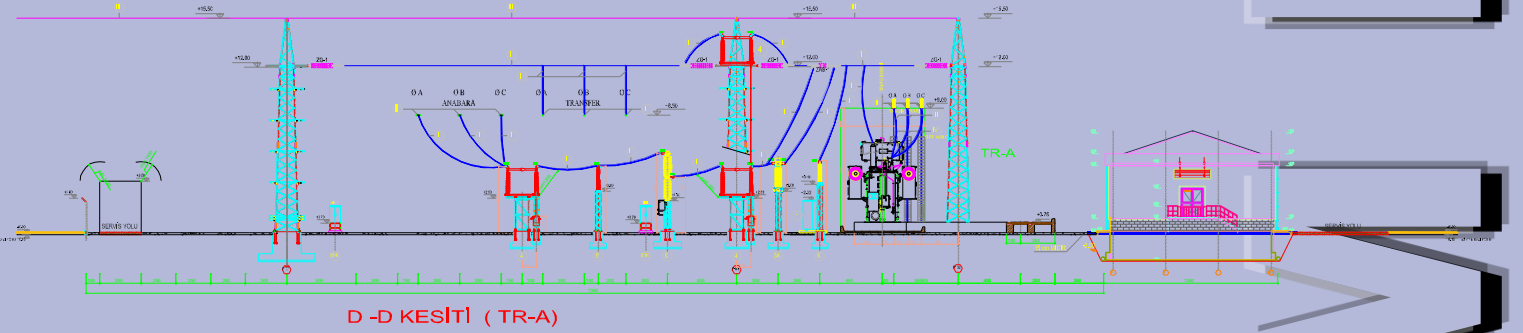
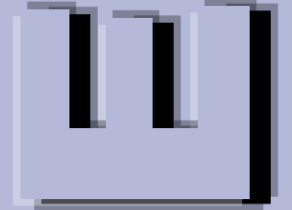
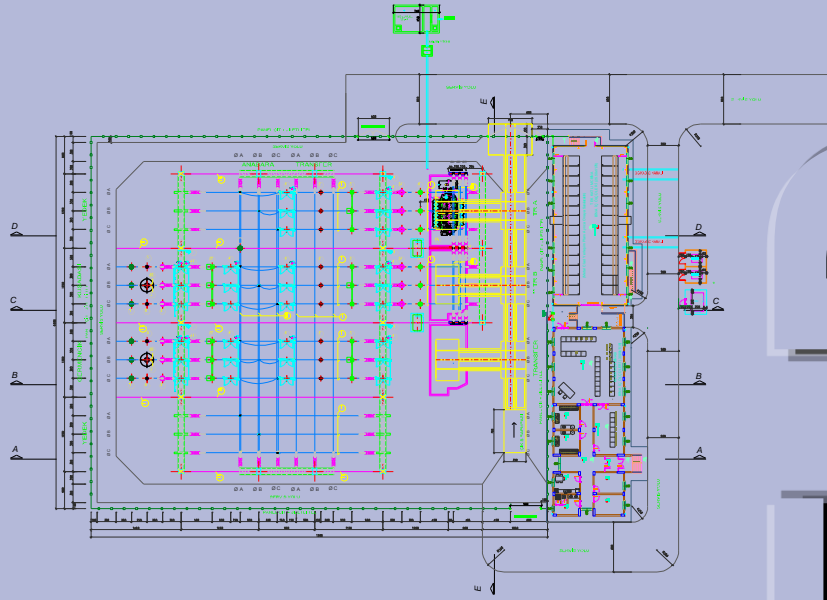
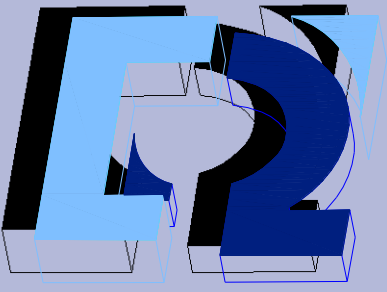


TEİAŞ (TURKISH ELEKTRİCTY PRODUCTION AND TRANSMISSION CORR.)
YENİBOSNA, HADIMKÖY, BÜYÜKARIŞTIRAN (İSTANBUL) LADİK (SAMSUN) 154/34.5kV TRANSFORMER SUB-STATIONS FEEDER EXTENSION TOTAL DESIGN.



B - B KESİTİ (ARAÇ - TR-A)

TEİAŞ (TURKISH ELEKCTRICTY PRODUCTION AND TRANSMISSION CORR.) SFC KASTAMONU 2X50MVA 154/34.5kV TRANSFORMER SUB-STATIONS TOTAL DESIGN.

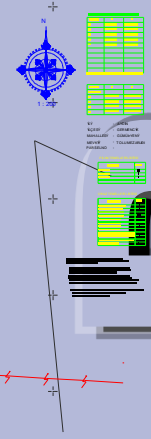
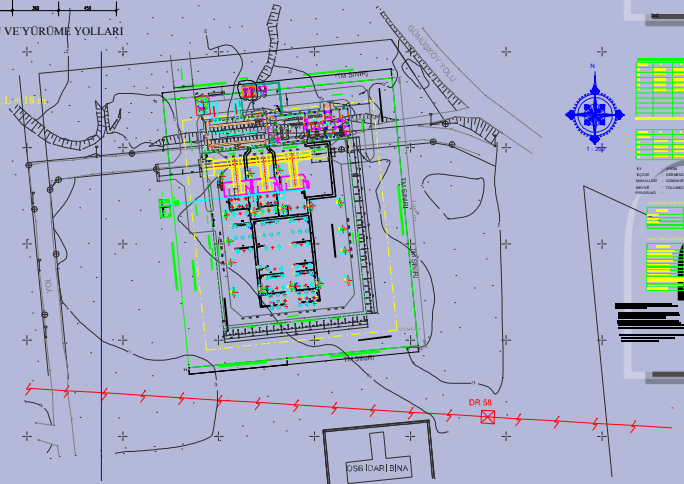


TRAFO BEKLEME PLATFORMU, MANEVRA PLATFORMU, İNDİRME PLATFORMU VE YÜRÜME YOLLARI
JET-GROUT APLİKASYON PLANI

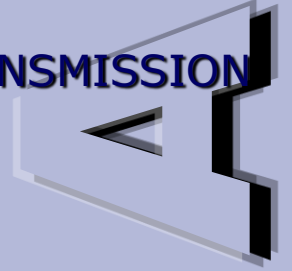
JG KOLON ÇAPİ, D = 80 cm

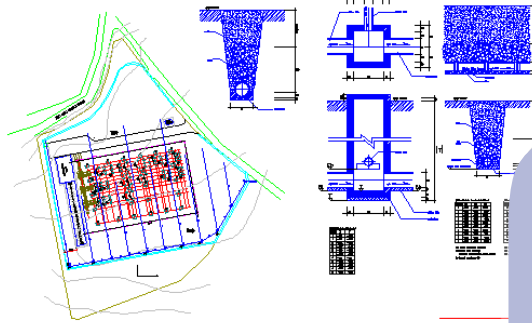
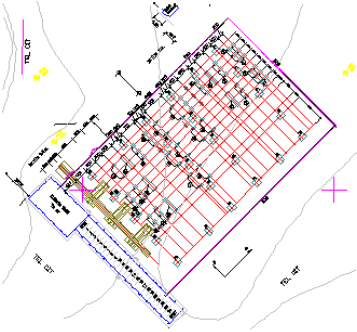
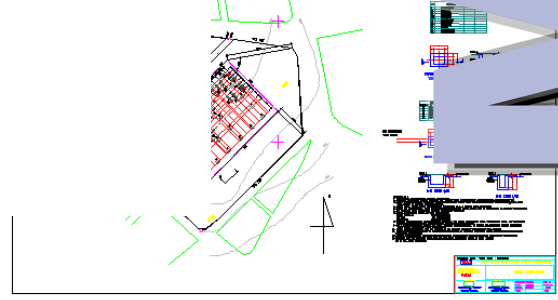
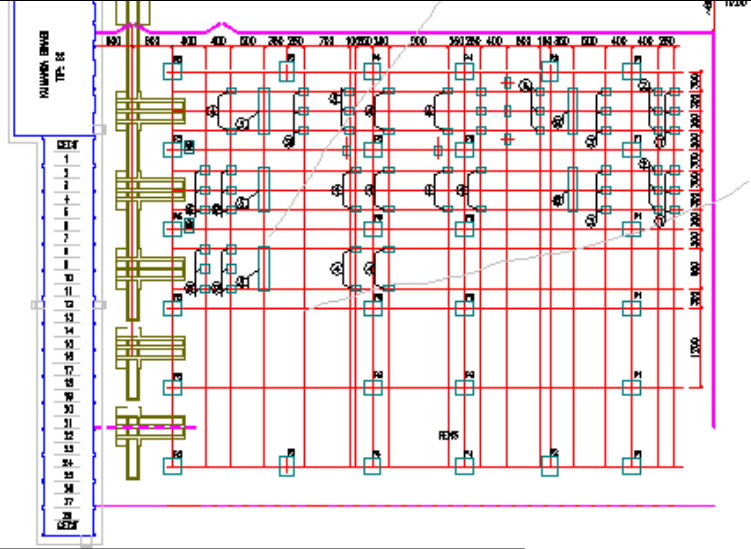
● TT-1 (TT-2 DİŞİNDKİ) JG İÇİN KOLON BOYU, L = 18.5 m

● TT-1 KOLON AĞAÇLI ÇEÇİNİ ÇATIŞINDAKİ JG İÇİN KOLON BOYU, L =



TEAŞ (TURKISH ELEKCTRICTY PRODUCTION AND TRANSMISSION
CORR.) ORTAKLAR OSB AYDIN 2X50MVA 154/34.5kV
TRANSFORMER SUB-STATIONS TOTAL DESIGN.

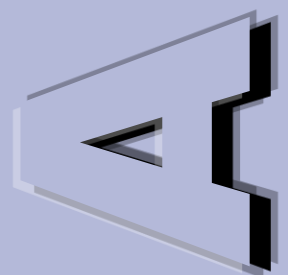




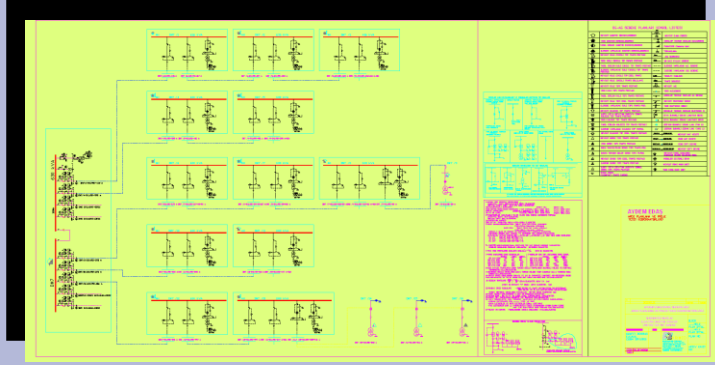
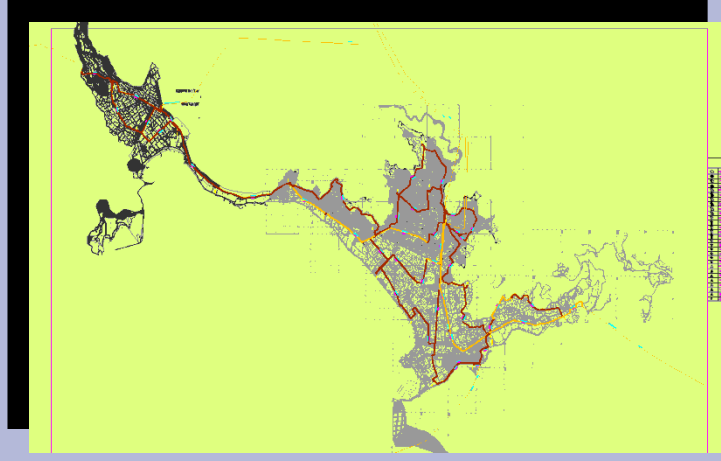
**TEAŞ (TÜRKİYE ELEKTRİK A.Ş.)
SAMSUN III ,FATSA, (SAMSUN)
SİLİVRİ (İSTANBUL) 154/34.5kV
LUK YENİ TRAFO
MERKEZLERİNİN PROJELERİNİN
HAZIRLANMASI**

**TEAŞ (TURKISH
ELECTRICITY PRODUCTION
AND TRANSMISSION CORP.)
SAMSUN III ,FATSA,
(SAMSUN) SİLİVRİ
(İSTANBUL) 154/34.5kV
NEWS TRANSFORMER SUB-
STATIONS TOTAL DESIGN.**

ARIMED LIMITED COMPANY



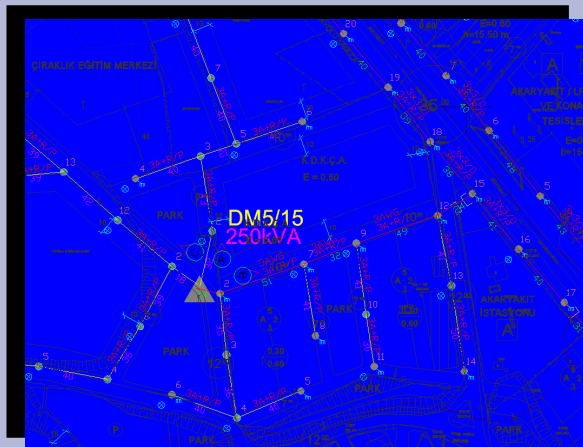
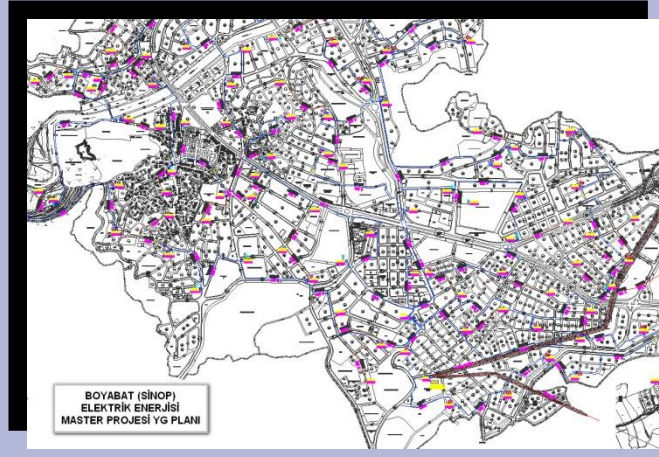
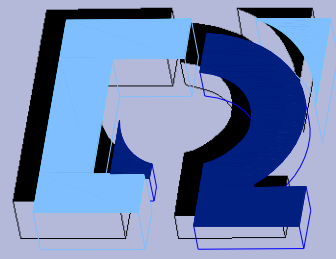
ARIMED LIMITED COMPANY



**AYEDAŞ MARMARİS
(MUĞLA) ELEKTRİK ŞEHİR
ŞEBEKESİ AG-OG/YG 20
YILLIK DAĞITIM PROJESİ
HAZIRLANMASTI.**

**AYEDAŞ MARMARİS
(MUĞLA) CITY ELECTRIC
GRID LV-MV/HV
DISTRIBUTION PLANNING
AND DESING (20 YEARS
FORECAST).**

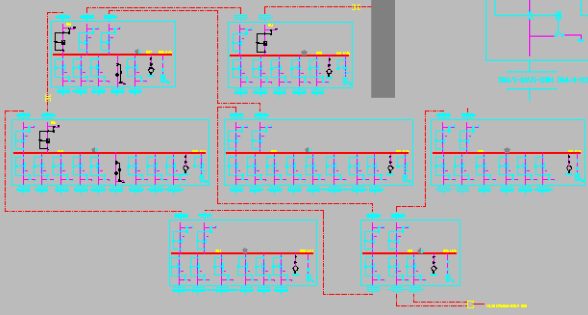
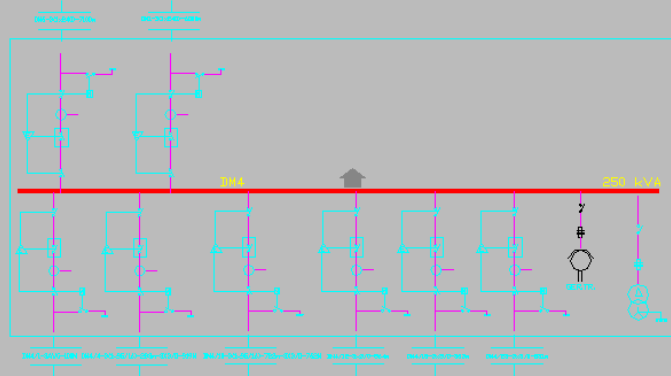
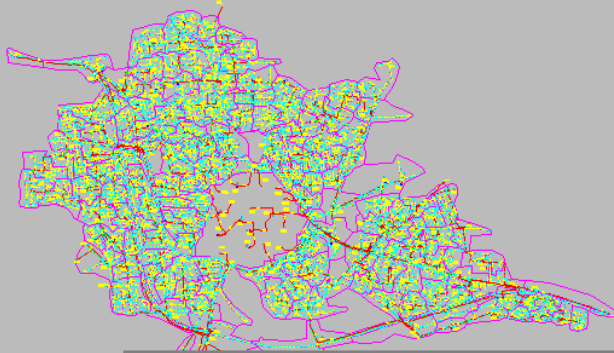
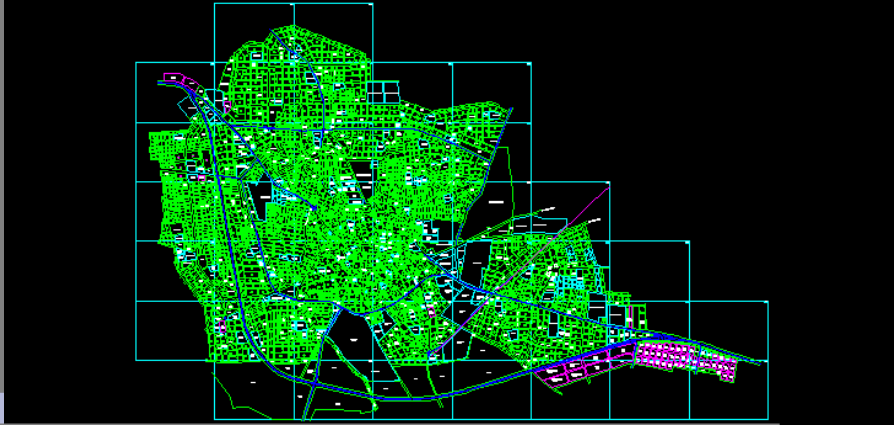
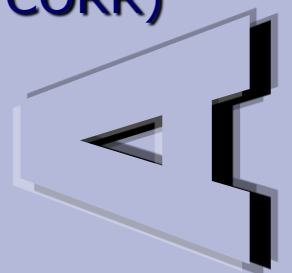
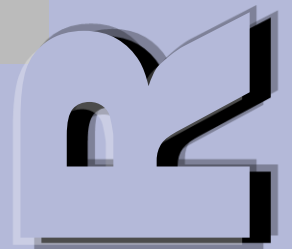
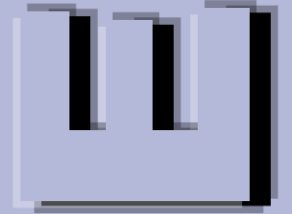
ARİME LIMITED COMPANY



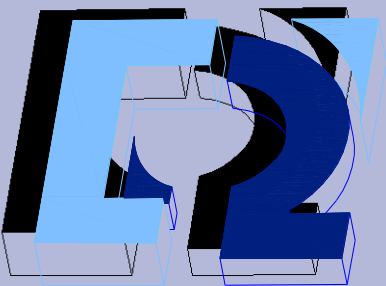
**TEDAŞ (TÜRKİYE
ELEKTRİK DAĞITIM A.Ş.)
BOYABAT (SİNOP)
ELEKTRİK ŞEHİR
ŞEBEKESİ AG-OG/YG 20
YILLIK DAĞITIM PROJESİ
HAZIRLANMASI .**

**TEDAŞ (TURKISH
ELECTRICITY
DISTRIBUTION CORP)
BOYABAT (SİNOP) CITY
ELECTRIC GRID LV-
MV/HV DISTRIBUTION
PLANNING AND DESIGN
(20 YEARS FORECAST).**

AKRİM LİMİTED COMPANY



**TEDAŞ (TURKISH ELEKCTRICTY DISTRIBUTION CORP)
KİLİS CITY ELECXTIC GRID LV-MV/HV
DISTRIBUTION PLANNING AND DESING
(20 YEARS FORECAST).**



REFERENCES

D

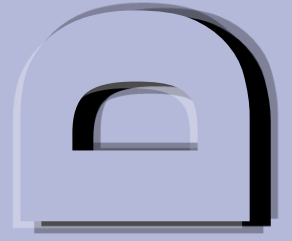
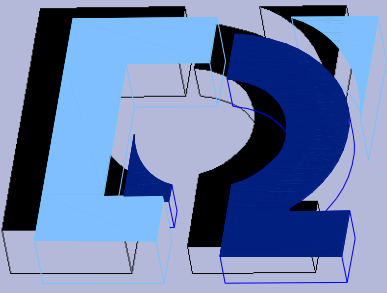
E

M

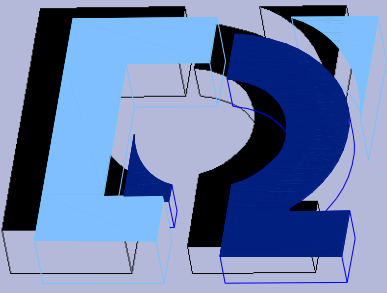
I

R

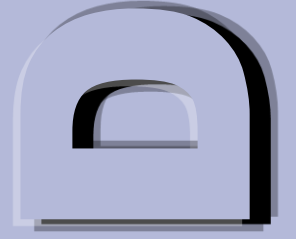
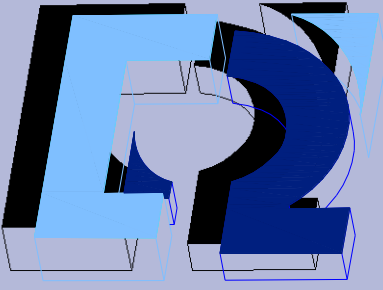
A



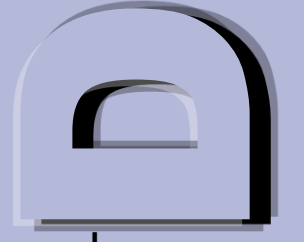
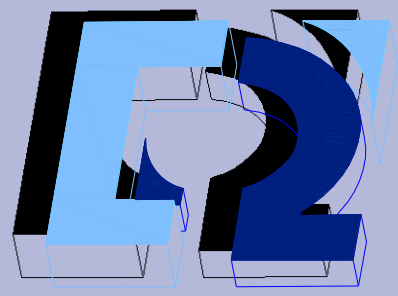
- * TEİAŞ 154kV/34.5kV **Samsun III** Project preparation and management of Sub-station(Transformer Center) Physical,Steel, Construction and Secondary Cable Plan
- * TEİAŞ 154kV/34.5kV **Silivri (İstanbul)** Project preparation and management of Sub-station(Transformer Center) Physical,Steel, Construction and Secondary Cable Plan
- * TEİAŞ 154kV/34.5kV **Fatsa (Samsun)** Project preparation and management of Sub-station(Transformer Center) Physical,Steel, Construction and Secondary Cable Plan
- * TEİAŞ 154kV/34.5kV **Çerkezköy** Project preparation and management of Sub-station(Transformer Center) Physical,Steel, Construction and Secondary Cable Plan
- * TEİAŞ 154kV/34.5kV **Botaş** Project preparation and management of Sub-station(Transformer Center) Physical,Steel, Construction and Secondary Cable Plan
- * TEİAŞ 154kV/34.5kV **Sağmalcılar** Project preparation and management of Sub-station(Transformer Center) Physical,Steel, Construction and Secondary Cable Plan
- * TEİAŞ 154kV/34.5kV **Yeni Bosna** Trafo Merkezi; Project preparation and management of Sub-station(Transformer Center) Physical,Steel, Construction and Secondary Cable Plan
- * TEİAŞ 154kV/34.5kV **Hadımköy** Project preparation and management of Sub-station(Transformer Center) Physical,Steel, Construction and Secondary Cable Plan
- * TEİAŞ 154kV/34.5kV **Büyükkarıştıran (İstanbul)** Project preparation and management of Sub-station(Transformer Center) Physical,Steel, Construction and Secondary Cable Plan



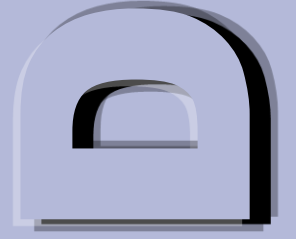
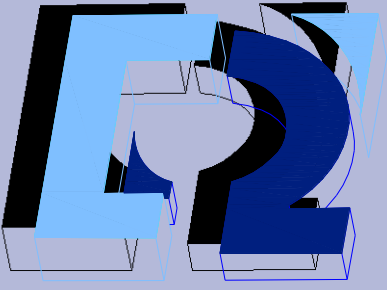
- * TEİAŞ 154kV/34.5kV **Ladik (Samsun)** Project preparation and management of Sub-station(Transformer Center) Physical,Steel, Construction and Secondary Cable Plan
- * TEİAŞ 154kV/34.5kV **Ortaklar OSB (Aydın)** Project preparation and management of Sub-station(Transformer Center) Physical,Steel, Construction and Secondary Cable Plan
- * TEİAŞ 154kV/34.5kV **TOYOTA-SA (ADAPAZARI)** Project preparation and management of Sub-station(Transformer Center) Physical,Steel, Construction and Secondary Cable Plan
- * Project preparation and management of Sub-station(Transformer Center) Physical,Steel, Construction and Secondary Cable Plan in **North Iraq Persian** region.
- * Project preparation and management of Sub-station(Transformer Center) Physical,Steel, Construction and Secondary Cable Plan in **North Iraq Bab Az Zubair** region
- * TEİAŞ 34.5kV **Küçükbakkalköy** Project preparation and management of Sub-station(Transformer Center) Secondary Cable Plan of Energy in/out feeder connection.
- * TEİAŞ 34.5kV **Denizli** Project preparation and management of Sub-station(Transformer Center) Secondary Cable Plan of Energy in/out feeder connection.
- * TEİAŞ 34.5kV **Maslak (İstanbul)** Project preparation and management of Sub-station(Transformer Center) Secondary Cable Plan of Energy in/out feeder connection.
- * TEİAŞ 34.5kV **Andırın** Project preparation and management of Sub-station(Transformer Center) Secondary Cable Plan of Energy in/out feeder connection.



- * TEİAŞ 34.5kV **Esenboğa** Project preparation and management of Sub-station(Transformer Center) Secondary Cable Plan of Energy in/out feeder connection.
- * TEİAŞ 34.5kV **Denizli** Project preparation and management of Sub-station(Transformer Center) Secondary Cable Plan of Energy in/out feeder connection.
- * TEİAŞ 34.5kV **Yenibosna ve Bakırköy (İstanbul)** Project preparation and management of Sub-station(Transformer Center) Secondary Cable Plan of Energy in/out feeder connection.
- * TEİAŞ 34.5kV **Denizli-II** Project preparation and management of Sub-station(Transformer Center) Secondary Cable Plan of Energy in/out feeder connection.
- * TEİAŞ 34.5kV **Akorsan** Trafo Merkezi otop.fideri sistem bağlantı, Fiziki ve sekonder projelerinin hazırlanması
- * TEİAŞ 34.5kV **Şişli** Project preparation and management of Sub-station(Transformer Center) Secondary Cable Plan of Energy in/out feeder connection.
- * TEİAŞ 34.5kV **Denizli-III** Project preparation and management of Sub-station(Transformer Center) Secondary Cable Plan of Energy in/out feeder connection.
- * TEİAŞ 34.5kV **Veliefendi** Project preparation and management of Sub-station(Transformer Center) Secondary Cable Plan of Energy in/out feeder connection. *
- * TEİAŞ 34.5kV **Beylikdüzü** Project preparation and management of Sub-station(Transformer Center) Secondary Cable Plan of Energy in/out feeder connection.
- * TEİAŞ 34.5kV **Bor** Project preparation and management of Sub-station(Transformer Center) Physical,Steel, Construction and Secondary Cable Plan of Energy in/out feeder connection.



- * TEİAŞ 34.5kV Çakmakaya Project preparation and management of Sub-station(Transformer Center) Secondary Cable Plan of Energy in/out feeder connection.
- * TEİAŞ 34.5kV Erdemli Project preparation and management of Sub-station(Transformer Center) Secondary Cable Plan of Energy in/out feeder connection.
- * TEİAŞ 34.5kV Ulaş Project preparation and management of Sub-station(Transformer Center) Secondary Cable Plan of Energy in/out feeder connection.
- * TEİAŞ 34.5kV Vakfikebir Project preparation and management of Sub-station(Transformer Center) Secondary Cable Plan of Energy in/out feeder connection. *
- * TEDAŞ WORLD BANK PROJECT SİVAS Project preparation and management of improving city network electrical distribution and application of underground connection
- * TEDAŞ WORLD BANK PROJECT RİZE Project preparation and management of improving city network electrical distribution and application of underground connection
- * TEDAŞ WORLD BANK PROJECT TRABZON Project preparation and management of improving city network electrical distribution and application of underground connection
- * TEDAŞ WORLD BANK PROJECT GEBZE Project preparation and management of improving city network electrical distribution and application of underground connection
- * TEDAŞ WORLD BANK PROJECT OSMANELİ (BILECİK) Project preparation and management of improving city network electrical distribution and application of underground connection



* TEDAŞ WORLD BANK PROJECT İZMİR – provinces Project preparation and management of improving city network electrical distribution and application of underground connection

* YEŞİLIRMAK EDAŞ (ÇALIK ENERJİ) SAMSUN city Project preparation and management of city network electrical energy distribution plan

* MEDAŞ EDAŞ KONYA Project preparation and management of city network electrical energy distribution plan

* Türkiye Elektrik Dağıtım A.Ş. Erzurum Project preparation and management of city HV/LV electrical energy network distribution.

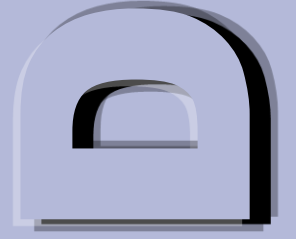
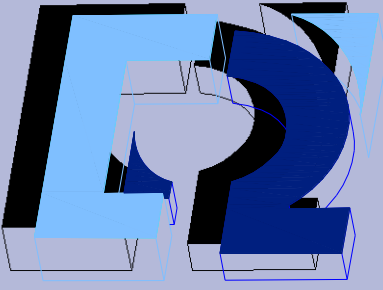
* Türkiye Elektrik Dağıtım A.Ş. Kilis Project preparation and management of city HV/LV electrical energy network distribution.

* Türkiye Elektrik Dağıtım A.Ş. Trabzon Project preparation and management of city HV/LV electrical energy network distribution.

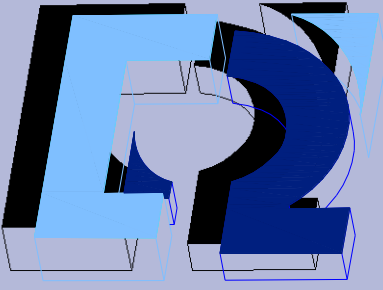
* Türkiye Elektrik Dağıtım A.Ş. Bodrum Project preparation and management of city HV/LV electrical energy network distribution.

* Türkiye Elektrik Dağıtım A.Ş. Muğla Project preparation and management of city HV/LV electrical energy network distribution.

* Türkiye Elektrik Dağıtım A.Ş. İskenderun (Hatay) Project preparation and management of city HV/LV electrical energy network distribution.



- * Türkiye Elektrik Dağıtım A.Ş. **Bilecik** (Merkez) Project preparation and management of city HV/LV electrical energy network distribution.
- * Türkiye Elektrik Dağıtım A.Ş. **Boğaziçi G.M. Güngören** (İstanbul) Project preparation and management of city HV/LV electrical energy network distribution.
- * Türkiye Elektrik Dağıtım A.Ş. **Boğaziçi G.M. Beyazıt** (İstanbul) Project preparation and management of city HV/LV electrical energy network distribution.
- * Türkiye Elektrik Dağıtım A.Ş. **Fethiye-Ölüdeniz** (Muğla) Project preparation and management of city HV/LV electrical energy network distribution.
- * Türkiye Elektrik Dağıtım A.Ş. **Kumluca** (Antalya) Project preparation and management of city HV/LV electrical energy network distribution.
- * Türkiye Elektrik Dağıtım A.Ş. **Finike** (Antalya) Project preparation and management of city HV/LV electrical energy network distribution.
- * Türkiye Elektrik Dağıtım A.Ş. **Şarikarağaç** (Isparta) Project preparation and management of city HV/LV electrical energy network distribution.
- * Türkiye Elektrik Dağıtım A.Ş. **Yalvaç** (Isparta) Project preparation and management of city HV/LV electrical energy network distribution.
- * Türkiye Elektrik Dağıtım A.Ş. **Gökçeada** (Çanakkale) Project preparation and management of city HV/LV electrical energy network distribution.
- * Türkiye Elektrik Dağıtım A.Ş. **Salihli** (Manisa) Project preparation and management of city HV/LV electrical energy network distribution.



* Türkiye Elektrik Dağıtım A.Ş. **İmranlı (Sivas)** Project preparation and management of city HV/LV electrical energy network distribution.

* Türkiye Elektrik Dağıtım A.Ş. **Suğehir (Sivas)** Project preparation and management of city HV/LV electrical energy network distribution.

* Türkiye Elektrik Dağıtım A.Ş. **Boyabat (Sinop)** Project preparation and management of city HV/LV electrical energy network distribution.

* Türkiye Elektrik Dağıtım A.Ş. **Durağan (Sinop)** Project preparation and management of city HV/LV electrical energy network distribution.

* Türkiye Elektrik Dağıtım A.Ş. **Erfelek (Sinop)** Project preparation and management of city HV/LV electrical energy network distribution.

* Türkiye Elektrik Dağıtım A.Ş. **Kaman (Kırşehir)** Project preparation and management of city HV/LV electrical energy network distribution.

* Türkiye Elektrik Dağıtım A.Ş. **Ayrancılar (İzmir)** Project preparation and management of city HV/LV electrical energy network distribution.

* Türkiye Elektrik Dağıtım A.Ş. **Yazıbaşı (İzmir)** Project preparation and management of city HV/LV electrical energy network distribution.

* Türkiye Elektrik Dağıtım A.Ş. **Bademli (İzmir)** Project preparation and management of city HV/LV electrical energy network distribution.

* Türkiye Elektrik Dağıtım A.Ş. **Konacık (Antalya)** Project preparation and management of city HV/LV electrical energy network distribution.



* Türkiye Elektrik Dağıtım A.Ş. **Yeniköy (Antalya)** Project preparation and management of city HV/LV electrical energy network distribution.

* Türkiye Elektrik Dağıtım A.Ş. **Dumlu (Erzurum)** Project preparation and management of city HV/LV electrical energy network distribution.

* Türkiye Elektrik Dağıtım A.Ş. **Halilçavuş (Erzurum)** Project preparation and management of city HV/LV electrical energy network distribution.

* Türkiye Elektrik Dağıtım A.Ş. **Yağan (Erzurum)** Project preparation and management of city HV/LV electrical energy network distribution.

* Türkiye Elektrik Dağıtım A.Ş. **Cihanbeyli (Konya)** Project preparation and management of city HV/LV electrical energy network distribution.

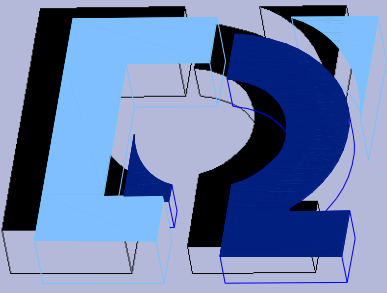
* Türkiye Elektrik Dağıtım A.Ş. **Beyşehir (Konya)** Project preparation and management of city HV/LV electrical energy network distribution.

* Türkiye Elektrik Dağıtım A.Ş. **Çavuşköy 3x3/0 18 km** Project management and preparation of Energy transformation and deprivatize project design.

* Türkiye Elektrik Dağıtım A.Ş. **Kumluca 3x3/0 20 km** Project management and preparation of Energy transformation and deprivatize project design.

* Türkiye Elektrik Dağıtım A.Ş. **Karayılan (İskenderun)** Project preparation and management of city HV/LV electrical energy network distribution.

* Türkiye Elektrik Dağıtım A.Ş. **Akçalı (İskenderun)** Project preparation and management of city HV/LV electrical energy network distribution.



* Türkiye Elektrik Dağıtım A.Ş. **Halilçavuş (İskenderun)** Project preparation and management of city HV/LV electrical energy network distribution.

* Turkish Grain Board **(T.G.O.)** Automation project preparation and management of grain storage pumping stations

* Turkish Grain Board **(T.G.O.)** Automation project preparation and management of power system 30 tones grain storage pumping stations, lightning, low current, System automation and grounding

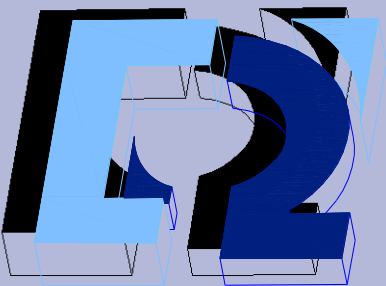
* Etibank **Bandırma Boric Acid** factory System automation and grounding project preparation and management of power systems, high voltage, lightning, low current.

* Ministry of culture **Gebze** Culture Center project planning and management of electrical structure, low current and structure automation

* Ministry of culture **Bartın** Culture Center project planning and management of electrical structure, low current and structure automation

* Ministry of culture **Silifke** Culture Center project planning and management of electrical structure, low current and structure automation

* Ministry of culture **Nazilli** Culture Center project planning and management of electrical structure, low current and structure automation



DOCUMENTS

D

E

M

I

R

A



BEDAŞ

**T.C.
BOĞAZİÇİ ELEKTRİK DAĞITIM A.Ş. GENEL MÜDÜRLÜĞÜ
ETÜD PROJE MÜDÜRLÜĞÜ**

**İŞ DENEYİM BELGESİ
(YÜKLENİCİ-İŞ BİTİRME)
(HİZMET ALIMI-ETÜT PROJE)
SERİ NO :**

015505

B.02.2.TED.1.17.00.11/433

11 Temmuz 2007

002 - - -

1. İş sahibi : BOĞAZİÇİ ELEKTRİK DAĞITIM A.Ş. GENEL MÜDÜRLÜĞÜ
2. İşin adı ve varsa ihale kayıt numarası : 2005/54 Dosya No'lu Beyazıt, Güngören İşletme Müdürlükleri YG/AG tevsili ve islah projesi.İhale kayıt numarası : 2005/90598
3. İşin yapıldığı yer : Beyazıt, Güngören / İSTANBUL
4. Hizmetin Tanımı : YG/AG tevsili ve islah projesi
5. Yüklenici adı soyadı veya ticari ünvanı : ARIMED ELEKTRİK İNŞAAT BİLGİSAYAR TURİZM MÜHENDİSLİK
6. İş ortaklığı ise ortaklar ve ortaklık oranları : MÜŞAVİRLİK SANAYİ VE TİC. LTD. ŞTİ.
7. İlk sözleşme bedeli :
: 269.614,80 YTL
(İkiyüz altmış dokuz bin altıyüz on dört YTL Seksen YKr)
8. Toplam sözleşme bedeli :
: 269.614,80 YTL
(İkiyüz altmış dokuz bin altıyüz on dört YTL Seksen YKr)
9. Sözleşme tarihi : 26.08.2005
10. Sözleşme devredilmişse;
a.Devir tarihi :
b.Devir tarihindeki iş tutarı :
c.Devirden sonraki iş tutarı :
11. İşin kabul(proje onay) tarihi : 17.07.2006
12. Belge tutarı : 257.410,98 YTL
(İki yüz elli yedi bin dört yüz on YTL Doksan sekiz YKr)
13. Birim fiyat yılı (1.1.2003'ten önceki işlerde) :
14. Veriliş nedeni : KİK - İLK DEFA DÜZENLENDİĞİNDEN
Firmanın 07.01.2007 tarih ve 128 giriş sayılı dilekçesine istinaden verilmiştir.

Erdoğan KILIÇARSLAN
Etüd Proje Müdürü

Lokman ÖZTÜRK
Genel Md. Yrd.



AYDEM
ELEKTRİK DAĞITIM A.Ş.

SERİ NO : 28

TARİH VE SAYI: 10.12.2014-1560

İŞ DENEYİM BELGESİ

1. İş sahibi	AYDEM Elektrik Dağıtım A.Ş.
2. İşin adı	Bodrum ve Marmaris (Muğla) ilçeleri YG/AG Elektrik Dağıtım Şebeke Projesi Yapımı
3. İşin yapıldığı yer	Bodrum (Muğla) , Marmaris (Muğla)
4. Uygulanan yapı tekniği	YG / AG Elektrik Enerjisi Nakil / Dağıtım Tesis ve İşleri
5. Yüklenicinin adı soyadı veya ticaret unvanı	Arimed Elk. İnş. Bil. Trz. Müh. Müş. San. Ve Tic. Ltd.
6. T.C.Kimlik No/Vergi Kimlik No	BAŞKENT 0780053964
7. İş ortaklığı ise ortaklar ve ortaklık oranları, konsorsiyum ise ortaklar ve gerçekleştirdikleri iş kısmı ve tutarları	-
8. İlk sözleşme bedeli	176.157,36TL (Yüzyetmişaltıbin Yüzelliyedi Lira Otuzaltı kuruş)
9. Toplam sözleşme bedeli	347.987,45 (Üçyüzkırkyedibin Dokuzyüzseksen yedi Lira Kırkbeş Kuruş)
10. Gerçekleştirilen iş tutarı	347.987,45 (Üçyüzkırkyedibin Dokuzyüzseksen yedi Lira Kırkbeş Kuruş)
11. Sözleşme tarihi	15.07.2011
12. İşin geçici kabul/tasfiye tarihi	08.05.2014
Açıklamalar	

Mesut GÜZEL
Genel Müdür

Ahmet BAYRAMOĞLU
Planlama ve Yatırımlar Müdürü



TEDAŞ
TÜRKİYE ELEKTRİK DAĞITIM A.Ş.
GENEL MÜDÜRLÜĞÜ

SERİ NO: 3473

Fotograf

TARİH VE SAYI :

07.12.01 7693

İŞ BİTİRME BELGESİ

İşveren

TEDAŞ BİLECİK EDM.

İşyeri

BİLECİK

İşin Adı

BİLECİK (MERKEZ) AG+OG ELEKTRİK ETÜT-PROJE İŞİ (2000.11.11)

İlgilinin Adı Soyadı

ARIMED ELK.İNŞ.BİL.TUR.MÜH.MÜŞ.SAN. VE TİC.LTD.ŞTİ.

Belgenin ne sıfatla verildiği

MÜTEAHHİT

Birim fiyat yılı

Rakam ile

2000

Yazı ile

(ikiBin)

İlk Keşif Tutarı

19.461.000.000

(Yalnız ondokuzmilyar dördüyüzaltmışbirmilyon .)

Son Keşif Tutarı (a)

8.768.826.000

(Yalnız sekizmilyar yediyüzaltmışsekizmilyon sekizyüzirmialtıbin .)

Kurumca Verilen Malzeme (b)

8.768.826.000

(Yalnız .)

Toplam (a + b)

8.768.826.000

(Yalnız 'sekizmilyar yediyüzaltmışsekizmilyon' sekizyüzirmialtıbin .)

Sözleşme Tarihi

06.07.2000

Geçici Kabul Tarihi

Kesin Kabul veya Tasfiye Tarihi

21.12.2000

Proje Tasdik Tarihi

06.02.2001

Kesin Hesap Tarihi

Veriliş Nedeni

İLK DEFA

DÜZENLEYEN

BİLECİK EDM.

ONAY

PT DAİRESİ BAŞKANLIĞI

Fahrettin FLEVNELİ
Müdür

Daire Başkanı

İŞ BİTİRME BELGESİ (YÜKLENİCİ)

Sayı : 2014/34201-918666-1-1		Tarih: 07.04.2015
1	İdarenin adı	Jandarma Ted.Mrk.K.lığı (Soğanlık-Kartal/İSTANBUL) İÇİŞLERİ BAKANLIĞI JANDARMA GENEL KOMUTANLIĞI
2	İşin adı ve varsa ihale kayıt numarası	BİLECİK 2'NCİ JANDARMA EĞİTİM TUGAY KOMUTANLIĞI KIŞLASINDAKİ ELEKTRİK HATLARININ YERALTINA ALINMASI PROJE ÇİZİMİ , 2014/34201
3	İşin tanımı	1 Adet Bilecik 2'nci Jandarma Eğitim Tugay Komutanlığı Kışlasındaki Elektrik Hatlarının Yeraltına Alınması Proje Çizimi
4	Yüklenicinin adı ve soyadı veya ticaret unvanı	ARIMED ELEKTRİK İNŞAAT BİL.TUR.MÜH. MÜŞ.SAN.VE T.L.ŞT
5	TC Kimlik Numarası	
6	Vergi Kimlik Numarası	0780053964
7	Yüklenici iş ortaklığı ise ortaklar ve ortaklık oranları/Yüklenici konsorsiyum ise ortaklar ve bu ortaklarca gerçekleştirilen iş kısımları ile bu kısımların tutarı	
8	Sözleşme tarihi	14.05.2014
9	İlk Sözleşme bedeli	39.000,00 TRY
	Gerçekleştirilen iş tutarı	39.000,00 TRY
	Toplam sözleşme tutarı	39.000,00 TRY
10	Kabul tarihi	23.12.2014
11	Sözleşme devredilmiş ise	
	Sözleşme devir tarihi	
	Sözleşme devir tarihindeki iş tutarı	
	Adına belge düzenlenen yüklenicinin gerçekleştirdiği iş tutarı ve oranı	
12	BELGE TUTARI	39.000,00 TRY

AÇIKLAMA:

* İdare adına sözleşme yapmaya yetkili makam tarafından ad ve soyadı ile unvan belirtilerek imzalanacak ve mühürlenecektir.

Ersan AKAR
J.İkm.Albay
J.Ted.Mrk.Komutanı

Standart Form — KIK026.1/H
Yüklenici İş Bitirme Belgesi

Belge Düzenlenme Tarih/Saat: 07.04.2015 08:36

ARIMED LIMITED COMPANY



etisan

enerji makina sanayi ve
ticaret anonim şirketi

Ankara :

Özü :

Referansınız :

Referansımız :

PROJE HAZIRLAMA REFERANS MEKTUBU

İhale Makamı : ÇALIK YEŞİLIRMAK ELEKTRİK DAĞITIM A.Ş.
GENEL MÜDÜRLÜĞÜ

İhale Numarası: YEDAŞ SA2012/076

İşin Adı: Çorum İli II.Grup Tesis Yapım İşleri

Yüklenici: ETİSAN ENERJİ MAKİNA SANAYİ ve TİCARET A.Ş.

Sözleşme Bedeli: 31.08.2012

İşin niteliği, türü: OG/AG Elektrik Tesis işleri

İşin Sözleşme Bedeli: 5.800.0000,00 TL (Beş milyon sekiz yüz bin Türk Lirası)

Yukarıda nitelikleri belirtilen yükümlüğümüzde ki işlerinin AG+YG(OG) Elektrik Şebekesi Tesis projeleri *ARIMED Elektrik İnşaat Bilgisayar Turizm Mühendislik Müşavirlik Sanayi ve Ticaret Limited Şirketi* firmasına hazırlanmış olup firma tarafından başarı ile tamamlanmıştır.

etisan
ENERJİ MAKİNA SANAYİ ve TİCARET A.Ş.
[Signature]



Çetin Ermeç Bulvarı 1364. Sokak No : 4/A 06520 Balgat / ANKARA Tel : (0.312) 287 94 94 Fax : (0.312) 287 95 94
E-posta: etisan@etisanenerji.com - www.etisanenerji.com Tic. Sic. No: 101780

ARIMED LIMITED COMPANY

Ankara :
Özü :
Referansınız :
Referansımız :

PROJE HAZIRLAMA REFERANS MEKTUBU

İhale Makamı : SEDAS Sakarya ELEKTRİK DAĞITIM A.Ş.
GENEL MÜDÜRLÜĞÜ

İhale Numarası: 2013/41-G-01

İşin Adı: Gebze Köy ve Şehir Şebekeleri Ag-Og Elektrik Tesis Yapım
İşi

Yüklenici: ETİSAN ENERJİ MAKİNA SANAYİ ve TİCARET A.Ş.

Sözleşme Bedeli: 13.03.2011

İşin niteliği, türü: OG/AG Elektrik Tesis işleri

İşin Sözleşme Bedeli: 871.533,08 TL (Sekiz yüz yetmiş bir bin beş yüz otuz üç
nokta sıfır sekiz Türk Lirası)

Yukarıda nitelikleri belirtilen yükümlüğümüzde ki işlerinin AG+YG(Elektrik Şebekesi Tesis projeleri ARIMED Elektrik İnşaat Bilgisayar Turizm Mühendislik Müşavirlik Sanayi ve Ticaret Limited Şirketi firmasına hazırlanmış olup firma tarafından başarı ile tamamlanmıştır.

etisan
ENERJİ MAKİNA SANAYİ VE TİCARET



ELEKTRİK MAKİNA SANAYİ
MÜHENDİSLİK İŞLETME ve BAKIM
LTD. ŞTİ. ORTAK GİRİŞİMİ

Oğuzlar Mah. Çetin Emeç Bulvarı 65. Sok. No:4/4 Balgat /ANKARA
Tel : (0312) 284 64 25 (pbx) Fax : (0312) 284 64 27

PROJE HAZIRLAMA REFERANS MEKTUBU

İhale Makamı : TEDAŞ Türkiye Elektrik Dağıtım A.Ş.
Proje ve Tesis Dairesi Başkanlığı

İhale Numarası: 2006/05-15

İşin Adı: P-7 : Sakarya + Osmangazi-II (Gebze III, Osmaneli)
Şebekesi İyileştirme Elektrik Dağıtım Şehir Şebekesi Tesisi

Yüklenici: İŞBA ELEKTRİK MAKİNA SANAYİ MÜHENDİSLİK
İŞLETME VE BAKIM LTD.ŞTİ ORTAK GİRİŞİMİ

Sözleşme Bedeli: 14.07.2006

İşin niteliği, türü: OG/AG Elektrik Tesis işleri

İşin Sözleşme Bedeli: 9.755.610,60 USD (Dokuz milyon yedi yüz elli beş bin altı
yüz on nokta altmış USD)

Yukarıda nitelikleri belirtilen yükümlüğümüzde ki işlerinin AG+YG(O
Elektrik Şebekesi Tesis projeleri *ARIMED Elektrik İnşaat Bilgisayar Tur
Mühendislik Müşavirlik Sanayi ve Ticaret Limited Şirketi* firmasına
hazırlanmış olup firma tarafından başarı ile tamamlanmıştır.

İŞBA ELEKTRİK MAKİNA SANAYİ MÜHENDİSLİK
İŞLETME VE BAKIM LTD. ŞTİ. ORTAK GİRİŞİMİ
7. Cadde No: 58/6 Bahçelievler
Tel: 0312 215 20 47 ANKARA
Muh. ve T. Sic. No: 270905/030000538266



ELEKTRİK MAKİNA SANAYİ
MÜHENDİSLİK İŞLETME ve BAKIM
LTD. ŞTİ. ORTAK GİRİŞİMİ

Oğuzlar Mah. Çetin Emeç Bulvarı 65. Sok. No:4/4 Balgat /ANKARA
Tel : (0312) 284 64 25 (pbx) Fax : (0312) 284 64 27

PROJE HAZIRLAMA REFERANS MEKTUBU

İhale Makamı : TEDAŞ Türkiye Elektrik Dağıtım A.Ş.
Proje ve Tesis Dairesi Başkanlığı

İhale Numarası: 2006/44811- 06/05-15

İşin Adı: GEDİZ III Elektrik Dağıtım Şehir Şebekesi Tesis

Yüklenici: İŞBA ELEKTRİK MAKİNA SANAYİ MÜHENDİSLİK
İŞLETME VE BAKIM LTD.ŞTİ ORTAK GİRİŞİMİ

Sözleşme Bedeli: 08.01.2007

İşin niteliği, türü: OG/AG Elektrik Tesis işleri

İşin Sözleşme Bedeli: 13.720.388,50 USD (On üç milyon yedi yüz yirmi bin üç yüz
seksen sekiz nokta elli USD)

Yukarıda nitelikleri belirtilen yükümlüğümüzde ki işlerinin AG+YG(OG) Elektrik Şebekesi Tesis projeleri *ARIMED Elektrik İnşaat Bilgisayar Turizm Mühendislik Müşavirlik Sanayi ve Ticaret Limited Şirketi* firmasına hazırlanmış olup firma tarafından başarı ile tamamlanmıştır.

İŞBA ELEKTRİK MAKİNA SANAYİ MÜHENDİSLİK
İŞLETME ve BAKIM LTD. ŞTİ. ORTAK GİRİŞİMİ
7. Cadde No: 50/6 Bahçelievler
Tel: 0312 215 11 47 ANKARA
Mail: 0312 284 64 25
Müh. İmza



TEDAŞ
TÜRKİYE ELEKTRİK DAĞITIM A.Ş.
GENEL MÜDÜRLÜĞÜ

SERİ NO: 1

Fotograf

TARİH VE SAYI :

18.12.00 9283

İŞ BİTİRME BELGESİ

İşveren
İşyeri
İşin Adı
İlgilinin Adı Soyadı
Belgenin ne sıfatla verildiği

TEDAŞ GENEL MÜDÜRLÜĞÜ
KILIS
KILIS (MERKEZ) AG+OG ELEKTRİK ETÜD PROJESİ
ARIMED ELK.İNŞ.BİL.TUR.MÜH.MÜŞ.SAN. VE TİC.LTD.ŞTİ.
MÜTEAHHİT

Birim fiyat yılı
İlk Keşif Tutarı
Son Keşif Tutarı (a)
Kurumca Verilen Malzeme (b)
Toplam (a + b)

Rakam ile	Yazı ile
1997	(Bin dokuzyüzdoksanyedi)
8.000.000.000	(Yalnız "sekizmilyar")
6.269.896.000	(Yalnız "altımilyar" "ikiyüzaltmışdokuzmilyon" "sekizyüzdoksansatıbin")
6.269.896.000	(Yalnız "altımilyar" "ikiyüzaltmışdokuzmilyon" "sekizyüzdoksansatıbin")

Sözleşme Tarihi
Geçici Kabul Tarihi
Kesin Kabul veya Tasfiye Tarihi
Proje Tasdik Tarihi
Kesin Hesap Tarihi
Veriliş Nedeni

04.03.1998
05.02.1999
12.02.1999
YENİLEME (04.08.1999 tarih ve 998 sayılı)

DÜZENLEYEN

DAPT DAİRESİ BŞK.
DAĞ.HAT. VE ŞEB.PROJE MD.

ONAY

DAPT DAİRESİ BAŞKANLIĞI

Fahrettin PLEVNELİ
Müdür

Emrah TİRTİK
Daire Başkanı

Ankara :

Özü :

Referansınız :

Referansımız :

PROJE HAZIRLAMA REFERANS MEKTUBU

İhale Makamı : ÇALIK YEŞİLIRMAK ELEKTRİK DAĞITIM A.Ş.
GENEL MÜDÜRLÜĞÜ

İhale Numarası: 2011.55.02

İşin Adı: Samsun II Grup Tesis Yapım İşi

Yüklenici: ETİSAN ENERJİ MAKİNA SANAYİ ve TİCARET A.Ş.

Sözleşme Bedeli: 21.09.2011

İşin niteliği, türü: OG/AG Elektrik Tesis işleri

İşin Sözleşme Bedeli: 8.200.0000,00 TL (Sekiz milyon iki yüz bin Türk Lirası)

Yukarıda nitelikleri belirtilen yükümlüğümüzde ki işlerinin AG+YG(OG) Elektrik Şebekesi Tesis projeleri *ARIMED Elektrik İnşaat Bilgisayar Turizm Mühendislik Müşavirlik Sanayi ve Ticaret Limited Şirketi* firmasına hazırlanmış olup firma tarafından başarı ile tamamlanmıştır.

etisan
ENERJİ MAKİNA SANAYİ VE TİCARET A.Ş.

B.M. BİRLEŞİK MÜTEAHHİTLER
ORTAK GİRİŞİMİ

PROJE HAZIRLAMA REFERANS MEKTUBU

İhale Makamı : TEDAŞ Türkiye Elektrik Dağıtım A.Ş.
Proje ve Tesis Dairesi Başkanlığı

İhale Numarası: 2007/51323

İşin Adı: Paket:7 Çamlıbel-1 (Sivas II (merkez)) Ag+YG(OG)
Elektrik Dağıtım Şehir Şebekesi Tesisi

Yüklenici: B.M. BİRLEŞİK MÜTEAHHİTLER ORTAK GİRİŞİMİ

Sözleşme Bedeli: 11.02.2008

İşin niteliği, türü: AG+YG(OG) Elektrik Tesis işleri

İşin Sözleşme Bedeli: 6.860.900,94 € (Altı milyon sekiz yüz altmış bin dokuz yüz
nokta doksan dört Euro)

Yukarıda nitelikleri belirtilen yükümlüğümüzde ki işlerinin AG+YG(OG) Elektrik Şebekesi Tesis projeleri *ARIMED Elektrik İnşaat Bilgisayar Turizm Mühendislik Müşavirlik Sanayi ve Ticaret Limited Şirketi* firmasına hazırlanmış olup firma tarafından başarı ile tamamlanmıştır.

B.M. BİRLEŞİK MÜTEAHHİTLER
ORTAK GİRİŞİMİ
7. Cad. No: 58/5 Daire: RevizyonKARA
Tel: Fax: (0 312) 284 64 25
Mersis Vergi Dairesi: 187 0851981

Oğuzlar Mah.Çetin Emeç Bulvarı 65 Sokak No:4/4 Balgat / ANKARA Tel : (0312) 284 64 25-26 Fax: 284 64 27



TARİH VE SAYI :

TEDAŞ
TÜRKİYE ELEKTRİK DAĞITIM A.Ş.
GENEL MÜDÜRLÜĞÜ
PROJE VE TESİS DAİRESİ BAŞKANLIĞI

SERİ NO: 0704

KİK

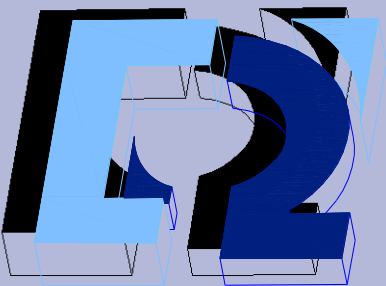
20.11.03 3614

İş Deneyim Belgesi
(YÜKLENİCİ - İŞ BİTİRME)
(HİZMET ALIMI - ETÜT-PROJE)

1. İş sahibi : TEDAŞ GENEL MÜDÜRLÜĞÜ
2. İşin adı : MERKEZ ŞEHİR ELEKTRİK ETÜT-PROJE İŞİ (DAPT.EP/2000/2-5)
3. İşin yapıldığı yer : MERKEZ / TRABZON
4. Hizmetin tanımı : AG-OG ELEKTRİK ETÜT PROJE
5. Yüklenicinin adı soyadı veya ticari ünvanı : ARIMED ELK.İNŞ.BİLG.TURİZM MÜH.MÜŞ.SAN. VE TİC.LTD.ŞTİ.
6. İş ortaklığı ise ortak ve ortaklık oranı : -
7. İlk sözleşme bedeli : 25.134.000.000 (Yalnız yirmibeşmilyar yüzotuzdörtmilyon.) TL.
8. Toplam sözleşme bedeli : 27.402.914.880 (Yalnız yirmiyedimilyar dörtyüzikimilyon dokuzyüzondörtbin sekizyüzseksen.) TL.
9. Sözleşme tarihi : 09.05.2000
10. Sözleşme devredilmişse ;
 - a. Devir tarihi : -
 - b. Devir tarihindeki iş tutarı : -
 - c. Devirden sonraki iş tutarı : -
11. İşin kabul (Proje onay) tarihi : 14.03.2002
12. Belge tutarı : 27.402.914.880 (Yalnız yirmiyedimilyar dörtyüzikimilyon dokuzyüzondörtbin sekizyüzseksen.) TL.
13. Birim fiyat yılı (1.1.2003'ten önceki işlerde) : 1999 (Bin dokuzyüzdoksandokuz)
14. Veriliş nedeni : KİK - YENİLEME (29.03.2002 tarih, 1585 sayı ve 3768 seri nolu)

Osman ULUSOY
Müdür

Yusuf BEKTAŞ
Daire Başkanı



**COMPANY
DOCUMENTS-
CERTIFICATES**

D

E

M

I

R

A



PCA

Partners Certificate Assurance

SERTİFİKA

**ARIMED ELEKTRİK İNŞAAT BİLGİSAYAR TURİZM
MÜHENDİSLİK MÜŞAVİRLİK SAN. VE TİC. LTD. ŞTİ.**

Çetin Emeç Bulvarı 1332. Sokak No:5/7 A. Öveçler – Çankaya
Ankara/ TÜRKİYE

Bu sertifika yukarıdaki kuruluşa ait kalite yönetim sisteminin aşağıdaki kapsam çerçevesinde PCA Sertifikasyon tarafından onaylandığını göstermekte olup, sertifikanın geçerliliği kuruluşun yıllık gözetim denetimlerinden geçmesine ve uluslararası akreditasyon kuralları gereğince ilgili yönetim sisteminin şartlarını devam ettirmesine bağlıdır.

ISO 9001:2008

KAPSAM

Ag-og-yg elektrik enerjisi nakil hatları; elektrik dağıtım şebekeleri ve elektrik tesisleri projelerinin hazırlanması, elektrik enerjisi üretimlerinin danışmanlık hizmetleri ve müşavirlik hizmetleri

EA KODU

28-34

Sertifika No : KY-21598
Denetim Tarihi : 21.03.2016
Tescil Tarihi : 31.03.2016
Yeniden Basım Tarihi :
Geçerlilik Tarihi : 30.03.2017
Belge Periyodu : 3 Yıl (Tescil tarihinden itibaren)



PCA Sertifikasyon Onayı

PCA Sertifikasyon Hizmetleri Limited Şirketi
Atalar Mah. Çanakkale Cad. No:79 D:3 Kartal /İSTANBUL

www.pca-tr.com // info@pca-tr.com

ARIMED LIMITED COMPANY



PCA

Partners Certificate Assurance

SERTİFİKA

**ARIMED ELEKTRİK İNŞAAT BİLGİSAYAR TURİZM
MÜHENDİSLİK MÜŞAVİRLİK SAN. VE TİC. LTD. ŞTİ.**

Çetin Emeç Bulvarı 1332. Sokak No:5/7 A. Öveçler – Çankaya
Ankara/ TÜRKİYE

Bu sertifika yukarıdaki kuruluşa ait müşteri memnuniyeti yönetim sistemi standardının aşağıdaki kapsam çerçevesinde PCA Sertifikasyon tarafından onaylandığını göstermekte olup, sertifikanın geçerliliği kuruluşun yıllık gözetim denetimlerinden geçmesine ve uluslararası akreditasyon kuralları gereğince ilgili yönetim sisteminin şartlarını devam ettirmesine bağlıdır.

ISO 10002:2004

KAPSAM

Ag-og-yg elektrik enerjisi nakil hatları; elektrik dağıtım şebekeleri ve elektrik tesisleri projelerinin hazırlanması, elektrik enerjisi üretimlerinin danışmanlık hizmetleri ve müşavirlik hizmetleri

Sertifika No : MM-70155
Denetim Tarihi : 21.03.2016
Tescil Tarihi : 31.03.2016
Yeniden Basım Tarihi :
Geçerlilik Tarihi : 30.03.2017
Belge Periyodu : 3 Yıl (Tescil tarihinden itibaren)



PCA

Partners Certificate Assurance

PCA Sertifikasyon Onayı

PCA Sertifikasyon Hizmetleri Limited Şirketi
Atalar Mah. Çanakkale Cad. No:79 D:3 Kartal /İSTANBUL
www.pca-tr.com // info@pca-tr.com

FR.86.REV.1

ARIMED LIMITED COMPANY



PCA

Partners Certificate Assurance

SERTİFİKA

**ARIMED ELEKTRİK İNŞAAT BİLGİSAYAR TURİZM
MÜHENDİSLİK MÜŞAVİRLİK SAN. VE TİC. LTD. ŞTİ.**

Çetin Emeç Bulvarı 1332. Sokak No:5/7 A. Öveçler – Çankaya
Ankara/ TÜRKİYE

Bu sertifika yukarıdaki kuruluşa ait çevre yönetim sisteminin aşağıdaki kapsam çerçevesinde PCA Sertifikasyon tarafından onaylandığını göstermekte olup, sertifikanın geçerliliği kuruluşun yıllık gözetim denetimlerinden geçmesine ve uluslararası akreditasyon kuralları gereğince ilgili yönetim sisteminin şartlarını devam ettirmesine bağlıdır.

ISO 14001:2004

KAPSAM

Ag-og-yg elektrik enerjisi nakil hatları; elektrik dağıtım şebekeleri ve elektrik tesisleri projelerinin hazırlanması, elektrik enerjisi üretimlerinin danışmanlık hizmetleri ve müşavirlik hizmetleri

EA KODU

28-34

Sertifika No : CY-30737
Denetim Tarihi : 21.03.2016
Tescil Tarihi : 31.03.2016
Yeniden Basım Tarihi :
Geçerlilik Tarihi : 30.03.2017
Belge Periyodu : 3 Yıl (Tescil tarihinden itibaren)



Çevre Yönetim Sistemi
TS EN ISO/IEC 17021
AB-0076-YS

PCA Sertifikasyon Onayı

PCA Sertifikasyon Hizmetleri Limited Şirketi
Atalar Mah. Çanakkale Cad. No:79 D:3 Kartal /İSTANBUL
www.pca-tr.com // info@pca-tr.com

FR.86.REV.1

ARIMED LIMITED COMPANY



PCA

Partners Certificate Assurance

SERTİFİKA

**ARIMED ELEKTRİK İNŞAAT BİLGİSAYAR TURİZM
MÜHENDİSLİK MÜŞAVİRLİK SAN. VE TİC. LTD. ŞTİ.**

Çetin Emeç Bulvarı 1332. Sokak No:5/7 A. Öveçler – Çankaya
Ankara/ TÜRKİYE

Bu sertifika yukarıdaki kuruluşa ait iş sağlığı ve güvenliği yönetim sisteminin aşağıdaki kapsam çerçevesinde PCA Sertifikasyon tarafından onaylandığını göstermekte olup, sertifikanın geçerliliği kuruluşun yıllık gözetim denetimlerinden geçmesine ve uluslararası akreditasyon kuralları gereğince ilgili yönetim sisteminin şartlarını devam ettirmesine bağlıdır.

OHSAS 18001:2007

KAPSAM

Ag-og-yg elektrik enerjisi nakil hatları; elektrik dağıtım şebekeleri ve elektrik tesisleri projelerinin hazırlanması, elektrik enerjisi üretimlerinin danışmanlık hizmetleri ve müşavirlik hizmetleri

Sertifika No : OH-50657
Denetim Tarihi : 21.03.2016
Tescil Tarihi : 31.03.2016
Yeniden Basım Tarihi :
Geçerlilik Tarihi : 30.03.2017
Belge Periyodu : 3 Yıl (Tescil tarihinden itibaren)



PCA

Partners Certificate Assurance

PCA Sertifikasyon Onayı

PCA Sertifikasyon Hizmetleri Limited Şirketi
Atalar Mah. Çanakkale Cad. No:79 D:3 Kartal /İSTANBUL
www.pca-tr.com // info@pca-tr.com

FR.86 REV.1

ARIMED LIMITED COMPANY



Certificate of Registration

This is to certify that
Information Security Management System
of

**ARIMED ELEKTRİK İNŞAAT BİLGİSAYAR
TURİZM MÜHENDİSLİK MÜŞAVİRLİK
SAN. VE TİC. LTD. ŞTİ.**

ÇETİN EMEÇBULVARI 1332. SOK. NO: 5/7 A. ÖVEÇLER / ANKARA / TÜRKİYE.

complies with the requirements of

ISO 27001:2013

This certificate is valid concerning all activities related to:

LV-MV-HV ELECTRICAL ENERGY TRANSMISSION LINES; PREPARATION OF
ELECTRICAL DISTRIBUTION NETWORKS AND ELECTRICAL INSTITUTION
PROJECTS, CONSULTING SERVICES OF ELECTRICAL ENERGY PRODUCTIONS.

AG-OG-YG ELEKTRİK ENERJİSİ NAKİL HATLARI; ELEKTRİK DAĞITIM
ŞEBEKELERİ VE ELEKTRİK TESİSLERİ PROJELERİNİN HAZIRLANMASI,
ELEKTRİK ENERJİSİ ÜRETİMLERİNİN DANIŞMANLIK
HİZMETLERİ VE MÜŞAVİRLİK HİZMETLERİ.

SOA DETAILS: SOA - Version R.2/14.02.2014

I-1356
Certificate No.

Mar. 31, 2016
Date of this Certificate

Mar. 30, 2017
Certificate Expiry Date

Mar. 31, 2016
Date of Initial Registration

Mar. 30, 2019
*Recertification Due Date


Managing Director/Director

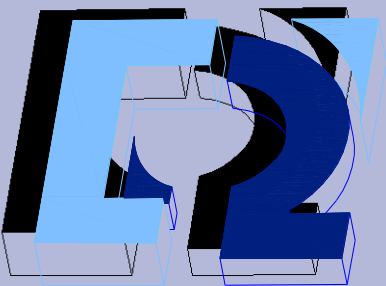


TRANSPACIFIC CERTIFICATIONS LIMITED

Website : www.tclcertifications.com E-mail : info@tclcertifications.com
Accreditation by Joint Accreditation System of Australia and New Zealand (Accreditation No. M2640303IN)
4 Phipps Close, Deakin, ACT 2600, Australia
www.jas-anz.com.au/register

This certificate is only valid if it is available/valid on TCL website at <http://tclcertifications.com/new/client-register/>.
*Lack of fulfillment of conditions set out for the issuance of this certificate and timely completion of periodic surveillance audits may render this certificate invalid.

ARIMED LIMITED COMPANY



COMPANY CONTACT

D

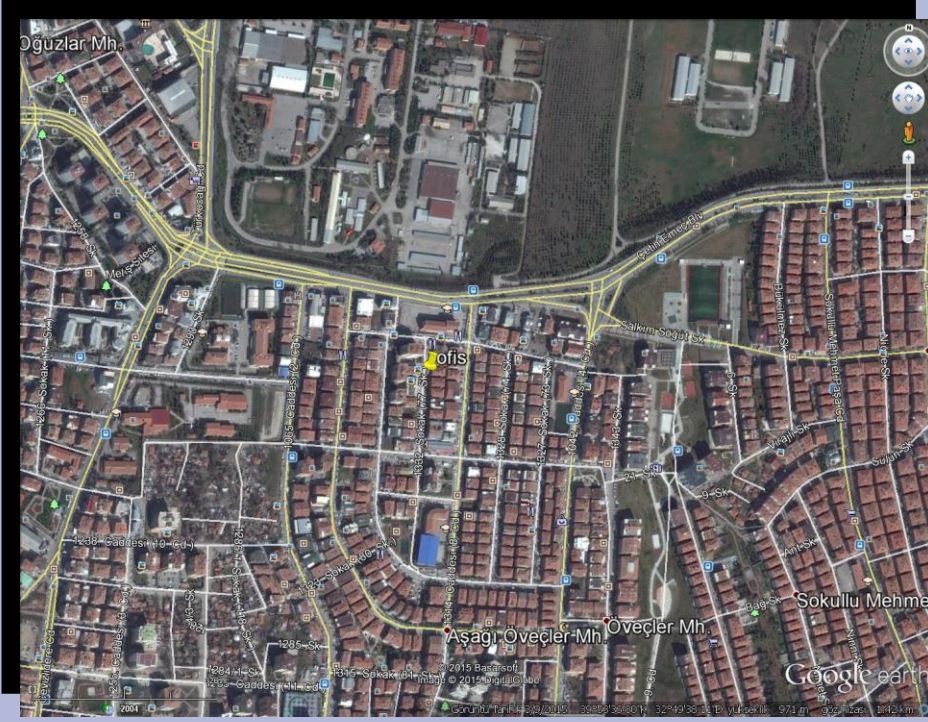
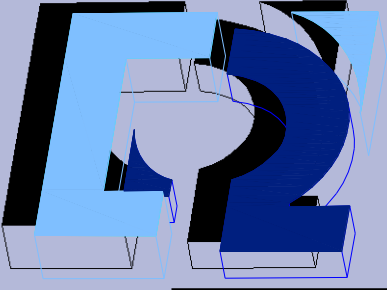
E

M

I

R

A



**ADDRESS: ÇETİN EMEÇ BLV. 1332.SOKAK
5/9 A.ÖVEÇLER ANKARA-TURKEY
TEL:0.312.473 30 50
FAKS:0.312.473 30 51
EMAİL:arimed@arimed.com.tr**

ARIMED